

Régime de retraite du personnel professionnel de l'Université Laval

30^e assemblée annuelle

Le jeudi 8 juin 2023





AVERTISSEMENT



Cette assemblée sera enregistrée. Elle sera disponible sur le site Web du RRPePUL pour visionnement.

1. Ouverture de l'assemblée annuelle et présentation des membres

Présentation des membres

RRPePUL
Assemblée annuelle
2022

1. **Ouverture**
2. Adoption de l'OJ
3. Adoption du PV
4. Rapport du président
5. Données financières
 - 5.1 Évaluation actuarielle
 - 5.2 Rendements des volets
 - 5.3 Rapport financier
6. Données démographiques
7. Amendements
8. Gestion des risques
9. Rapport sur la gouvernance
10. Élection d'administrateurs
11. Questions
12. Clôture

Désigné par		Désigné par	
M. Nicolas Fortin Mme Valérie Gonthier-Gignac	l'APAPUL	M. Jean Grégoire M. Boris Mayer-St-Onge	les participantes et participants actifs
M. Nicolas Bouchard Martel M. Jacques Lachance M. François Hudon (membre externe)	l'Université Laval	Mme Louise Barbeau Mme Josée Germain	Les retraitées et retraités, les bénéficiaires et le personnel en rente différée

2. Adoption de l'ordre du jour

Boris

Boris

Boris

Boris

Martin

Sébastien

Joel

Isabelle

Isabelle

Martin

Boris

Boris

Boris

Boris

1. Ouverture de l'assemblée et présentation des membres
2. Adoption de l'ordre du jour
3. Adoption du procès-verbal de la 29^e assemblée annuelle du Régime
4. Rapport du président du Comité de retraite
5. Données financières
 - 5.1 Évaluation actuarielle
 - 5.2 Rendements des volets
 - 5.3 Rapport financier audité
6. Données démographiques
7. Amendements au Règlement
8. Gestion des risques financiers
9. Rapport sur la gouvernance
10. Élection d'administrateurs
11. Période de questions
12. Clôture de l'assemblée

Boris Mayer-St-Onge
Président du Comité de retraite



Martin Latulippe
Directeur général
Bureau de la retraite



Joel Joncas
Directeur, comptabilité et contrôles
Bureau de la retraite



Sébastien Chabot
Directeur, placements
Bureau de la retraite



Isabelle Moreau
Directrice, services aux participants
et actuariat
Bureau de la retraite



3. Adoption du procès-verbal de la 29^e assemblée annuelle du Régime

Procès-verbal de la 29^e assemblée

Le procès-verbal est disponible sur le site Web. Pour le consulter, assurez-vous d'être dans votre régime de retraite et cliquez sur *À votre agenda* et sur *Assemblée annuelle* dans le menu latéral à gauche.

Une personne qui était présente à l'assemblée l'année dernière doit proposer son adoption. Une seconde personne doit également appuyer la proposition.

RRPePUL
Assemblée annuelle
2022

1. Ouverture
2. Adoption de l'OJ
3. **Adoption du PV**
4. Rapport du président
5. Données financières
 - 5.1 Évaluation actuarielle
 - 5.2 Rendements des volets
 - 5.3 Rapport financier
6. Données démographiques
7. Amendements
8. Gestion des risques
9. Rapport sur la gouvernance
10. Élection d'administrateurs
11. Questions
12. Clôture



**4. Rapport du président
du Comité de retraite**

4. Rapport du président du Comité de retraite

RRPePUL
Assemblée annuelle
2022

1. Ouverture
2. Adoption de l'OJ
3. Adoption du PV
4. **Rapport du président**
5. Données financières
 - 5.1 Évaluation actuarielle
 - 5.2 Rendements des volets
 - 5.3 Rapport financier
6. Données démographiques
7. Amendements
8. Gestion des risques
9. Rapport sur la gouvernance
10. Élection d'administrateurs
11. Questions
12. Clôture

1. Situation financière en 2022

→ Doit regarder la situation financière

→ actif \geq passif?

→ Actif : rendements fortement négatifs (points 5.1 et 5.2)

	Réel	Hypothèse
VA	-9,8 %	4,07 %
SV	-8,1 %	5,54 %

→ Passif : révision à la hausse du rendement futur attendu (point 5.2)

	Rendement attendu 2022+	Rendement attendu 2023+	Différence
VA	4,07 %	5,29 %	+1,22 %
SV	5,54 %	6,30 %	+0,76 %

VA : Volet antérieur
SV : Second volet

→ Au final? actif \approx passif

4. Rapport du président du Comité de retraite

RRPePUL
Assemblée annuelle
2022

1. Ouverture
2. Adoption de l'OJ
3. Adoption du PV
4. **Rapport du président**
5. Données financières
 - 5.1 Évaluation actuarielle
 - 5.2 Rendements des volets
 - 5.3 Rapport financier
6. Données démographiques
7. Amendements
8. Gestion des risques
9. Rapport sur la gouvernance
10. Élection d'administrateurs
11. Questions
12. Clôture

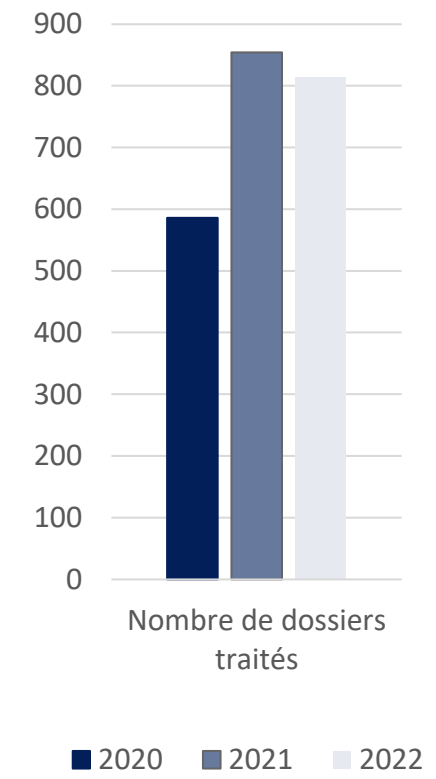
1. Situation financière en 2022

- Capitalisation/maintien des marges
 - Plus de détails aux points 5.1 et 8
- Production d'une évaluation actuarielle (point 5.1)
 - Peut attendre en 2025 pour la prochaine
- Indexation des rentes du Second volet (point 7)
 - Pas automatique, dépend de la santé financière
 - Provisionnée pour tous (participantes et participants actifs et participantes et participants retraités)

4. Rapport du président du Comité de retraite

2. Services aux participantes et participants

- Nombre de dossiers traités de retour à la normale
- Très haut taux de satisfaction
- Nous devons souligner la **qualité** du travail et les **compétences** des employés
- Nombre total de participants en forte progression, hausse anticipée des demandes de services

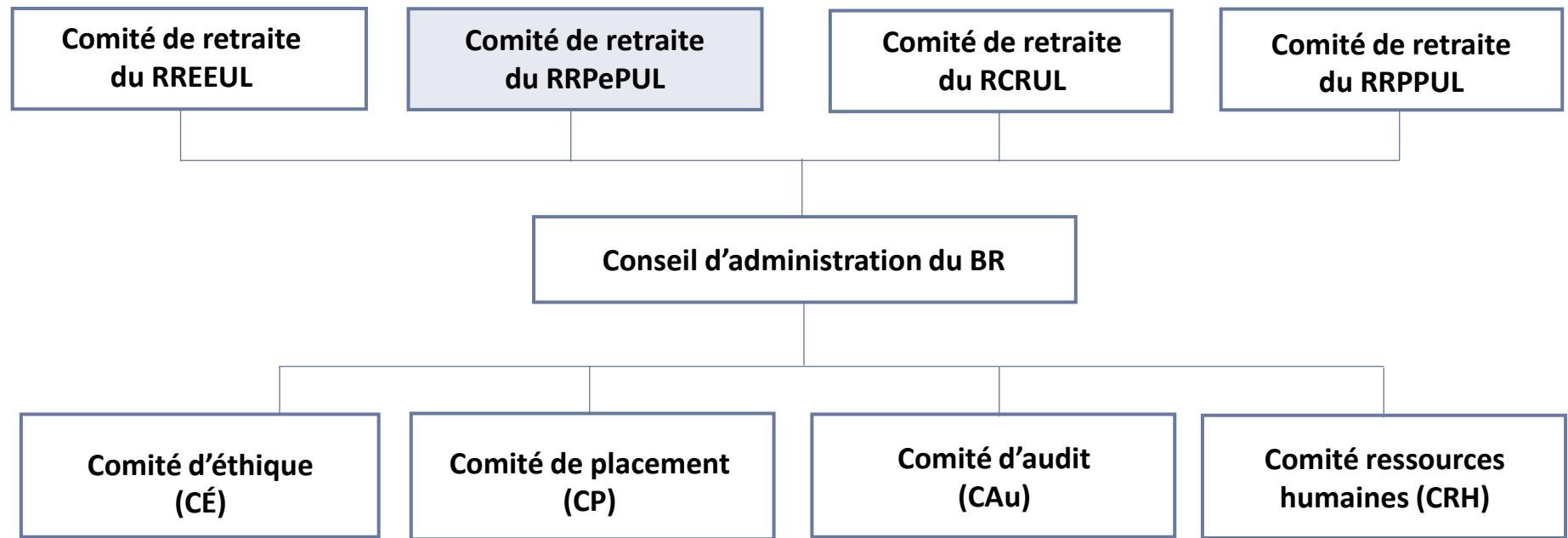


RRPePUL
Assemblée annuelle
2022

1. Ouverture
2. Adoption de l'OJ
3. Adoption du PV
4. **Rapport du président**
5. Données financières
 - 5.1 Évaluation actuarielle
 - 5.2 Rendements des volets
 - 5.3 Rapport financier
6. Données démographiques
7. Amendements
8. Gestion des risques
9. Rapport sur la gouvernance
10. Élection d'administrateurs
11. Questions
12. Clôture

4. Rapport du président du Comité de retraite

3. Structure de gouvernance



*** En 2023 : ajout d'un comité de travail ESG**

RRPePUL
Assemblée annuelle
2022

1. Ouverture
2. Adoption de l'OJ
3. Adoption du PV
4. **Rapport du président**
5. Données financières
 - 5.1 Évaluation actuarielle
 - 5.2 Rendements des volets
 - 5.3 Rapport financier
6. Données démographiques
7. Amendements
8. Gestion des risques
9. Rapport sur la gouvernance
10. Élection d'administrateurs
11. Questions
12. Clôture

4. Rapport du président du Comité de retraite

3. Structure de gouvernance (équipe interne)

→ Réflexions en 2022 par le CA (et d'une firme spécialisée externe) sur la structure organisationnelle du Bureau de la retraite

→ Résultats : 1. Le directeur devient directeur général
2. Ajout de trois directions (elles étaient « officieusement » déjà en place)



Martin Latulippe
Directeur général



Joel Joncas
Directeur, comptabilité
et contrôles



Sébastien Chabot
Directeur, placements



Isabelle Moreau
Directrice, services aux
Participants et actuariat

1. Ouverture
2. Adoption de l'OJ
3. Adoption du PV
4. **Rapport du président**
5. Données financières
 - 5.1 Évaluation actuarielle
 - 5.2 Rendements des volets
 - 5.3 Rapport financier
6. Données démographiques
7. Amendements
8. Gestion des risques
9. Rapport sur la gouvernance
10. Élection d'administrateurs
11. Questions
12. Clôture



5. Données financières

5.1 Évaluation actuarielle

Volet fermé

Tableau de bord du Volet antérieur au 31 décembre 2022

Indicateurs de provisionnement

Degré de capitalisation
100,0 %
stable

Excédent (déficit)
223 000 \$
stable

Degré de solvabilité
96,5 %
forte hausse (+5,6 %)

Indicateurs de maturité

Ratio #actifs/#non actifs
0,7
légère baisse

% passif aux non actifs
71 %
hausse (+4 %)

Cotisations – Prestations
-35 M\$
légère baisse (-1 M\$)

Notes : Les indicateurs en orange sont sous surveillance, mais ils n'affectent pas la stabilité du financement.
Participant·es et participant·s non actifs : retraité·es, retraité·s, bénéficiaire·s et rentes différées.
Passif : valeur des engagements envers les participant·es et participant·s.

5.1 Évaluation actuarielle

RRPePUL
Assemblée annuelle
2022

1. Ouverture
2. Adoption de l'OJ
3. Adoption du PV
4. Rapport du président
5. Données financières
 - 5.1 Évaluation actuarielle
 - 5.2 Rendements des volets
 - 5.3 Rapport financier
6. Données démographiques
7. Amendements
8. Gestion des risques
9. Rapport sur la gouvernance
10. Élection d'administrateurs
11. Questions
12. Clôture

État de la capitalisation du Volet antérieur (VA)

VA – Service avant 2016 (en milliers de dollars)	31-12-2022	31-12-2021
Valeur marchande de l'actif	610 796	714 432
Cotisations accessoires	223	417
<i>moins</i> Réserve	(9 678)	(10 737)
Actif net	601 341	704 112
Valeur actuarielle du passif		
Participant ^{es} et participant ^s actifs	173 554	230 375
Participant ^{es} et participant ^s retraités et bénéficiaires	411 824	453 704
Participant ^{es} et participant ^s en rentes différées	15 517	19 421
Cotisations accessoires	223	417
Passif total	601 118	703 917
Excédent (déficit) actuariel	223	195
Degré de capitalisation	100,0 %	100,0 %

Indicateur de
maturité

71 %
passif non actifs

5.1 Évaluation actuarielle

Volet ouvert

Tableau de bord du Second volet au 31 décembre 2022

Indicateurs de provisionnement

Degré de capitalisation	Excédent (déficit)	Degré de solvabilité
100,0 %	0 \$	101,4 %
stable	stable	forte hausse (+11 %)

Indicateurs de maturité

Ratio #actifs/#non actifs	% passif aux non actifs	Cotisations – Prestations
3,4	17 %	+28,7 M\$
stable	légère hausse (+3 %)	hausse (transferts) (+7 M\$)

Notes : Aucun indicateur sous surveillance.

RRPePUL
Assemblée annuelle
2022

1. Ouverture
2. Adoption de l'OJ
3. Adoption du PV
4. Rapport du président
5. Données financières
- 5.1 **Évaluation actuarielle**
- 5.2 Rendements des volets
- 5.3 Rapport financier
6. Données démographiques
7. Amendements
8. Gestion des risques
9. Rapport sur la gouvernance
10. Élection d'administrateurs
11. Questions
12. Clôture

5.1 Évaluation actuarielle

RRPePUL
Assemblée annuelle
2022

1. Ouverture
2. Adoption de l'OJ
3. Adoption du PV
4. Rapport du président
5. Données financières
 - 5.1 **Évaluation actuarielle**
 - 5.2 Rendements des volets
 - 5.3 Rapport financier
6. Données démographiques
7. Amendements
8. Gestion des risques
9. Rapport sur la gouvernance
10. Élection d'administrateurs
11. Questions
12. Clôture

État de la capitalisation du Second volet (SV)

SV – Service depuis 2016 (en milliers de dollars)	31-12-2022	31-12-2021
Valeur marchande de l'actif	160 692	144 053
Cotisations accessoires	3 509	3 197
<i>moins</i> Fonds de stabilisation	(35 288)	(33 303)
Actif net	128 913	113 947
Valeur actuarielle du passif		
Participant ^s et participant ^s actifs	103 924	94 886
Participant ^s et participant ^s retraités et bénéficiaires	17 163	11 911
Participant ^s et participant ^s en rentes différées	4 317	3 953
Cotisations volontaires	3 509	3 197
Passif total	128 913	113 947
Excédent (déficit) actuariel	0	0
Degré de capitalisation	100,0 %	100,0 %

Indicateur de
maturité

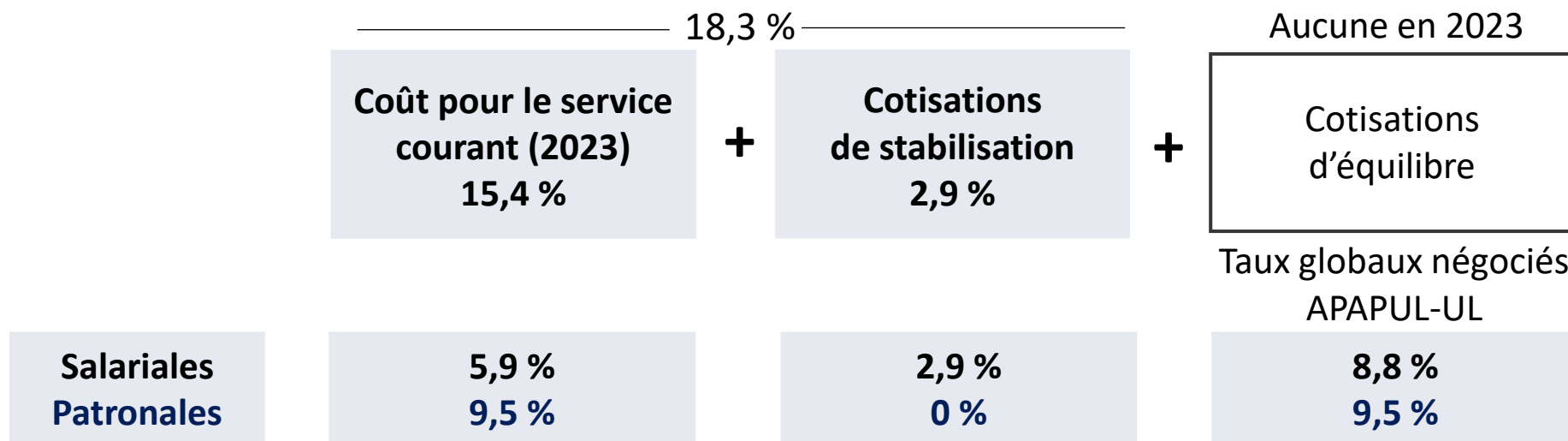
17 %
passif non actifs

5.1 Évaluation actuarielle

RRPePUL
Assemblée annuelle
2022

1. Ouverture
2. Adoption de l'OJ
3. Adoption du PV
4. Rapport du président
5. Données financières
- 5.1 Évaluation actuarielle**
- 5.2 Rendements des volets
- 5.3 Rapport financier
6. Données démographiques
7. Amendements
8. Gestion des risques
9. Rapport sur la gouvernance
10. Élection d'administrateurs
11. Questions
12. Clôture

Cotisations de financement (taux de 2023)¹



Pourquoi un tel écart entre le coût et les cotisations versées?

- une stabilité des cotisations est visée, donc nécessite une marge
- le coût est sensible à l'âge du groupe
- les cotisations versées visent une certaine indexation des rentes (par les cotisations de stabilisation)

¹ Les taux de 2023 sont établis à partir de l'évaluation actuarielle 2021. L'évaluation 2022 prévoit, pour 2024, un coût de service courant de 13,02 % et des cotisations de stabilisation de 5,28 %.

5.2 Rendements des volets

RRPePUL
Assemblée annuelle
2022

1. Ouverture
2. Adoption de l'OJ
3. Adoption du PV
4. Rapport du président
5. Données financières
 - 5.1 Évaluation actuarielle
 - 5.2 Rendements des volets**
 - 5.3 Rapport financier
6. Données démographiques
7. Amendements
8. Gestion des risques
9. Rapport sur la gouvernance
10. Élection d'administrateurs
11. Questions
12. Clôture

Activités en 2022

→ Placements traditionnels

- Révision de la stratégie d'actions mondiales
- Liquidation du mandat de *Macquarie*, gestionnaire d'actions mondiales valeur
- Embauche de *PIMCO* dans un mandat d'obligations génératrices de rendement et liquidation des mandats de *Canso* (obligations corporatives), *CIBC* (obligations « *Core Plus* ») et *Franklin Templeton* (dette de pays émergents)

→ Placements alternatifs

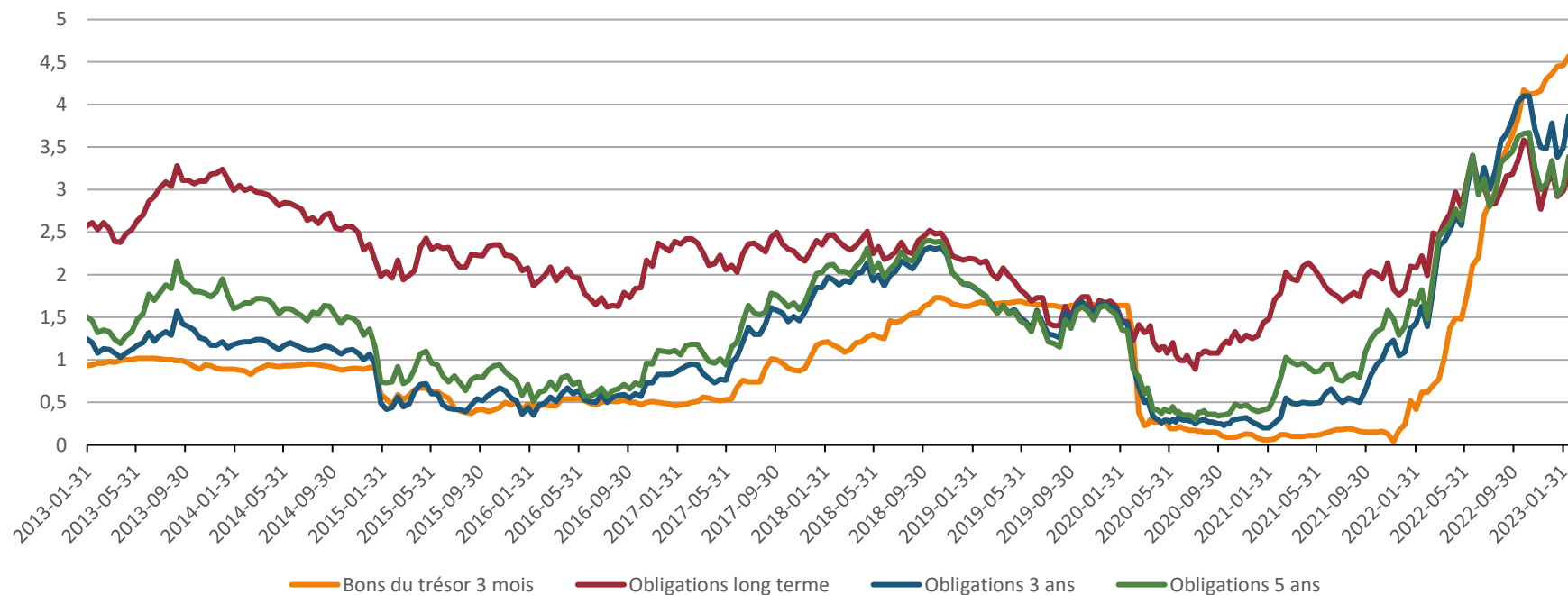
- Immobilier : liquidation du fonds de *KingSett*, les sommes ont été réinvesties dans le fonds de *TD Greystone*. Engagements de 30 M€ dans le fonds *Angelo Gordon Europe IV* (mandat valeur ajoutée en Europe)
- Infrastructure : embauche de *CBRE* dans un mandat d'infrastructure listée en bourse qui agira à titre d'actif de compensation. Engagements de 35 M\$ CA dans les fonds *GIP V* et *EQT VI* (mandat valeur ajoutée mondiale)
- Placements privés : nouveaux investissements dans trois fonds (*JMI XI*, *Great Hill VIII* et *Green IX*)

5.2 Rendements des volets

RRPePUL
Assemblée annuelle
2022

1. Ouverture
2. Adoption de l'OJ
3. Adoption du PV
4. Rapport du président
5. Données financières
 - 5.1 Évaluation actuarielle
 - 5.2 Rendements des volets**
 - 5.3 Rapport financier
6. Données démographiques
7. Amendements
8. Gestion des risques
9. Rapport sur la gouvernance
10. Élection d'administrateurs
11. Questions
12. Clôture

Taux d'intérêt au Canada



Source : Neuberger Berman, *Daily Market Update*, 30 décembre 2022
MSCI, S&P Dow Jones Indices, 16 février 2023.

5.2 Rendements des volets

RRPePUL
Assemblée annuelle
2022

1. Ouverture
2. Adoption de l'OJ
3. Adoption du PV
4. Rapport du président
5. Données financières
 - 5.1 Évaluation actuarielle
 - 5.2 Rendements des volets**
 - 5.3 Rapport financier
6. Données démographiques
7. Amendements
8. Gestion des risques
9. Rapport sur la gouvernance
10. Élection d'administrateurs
11. Questions
12. Clôture

Performance par secteur du S&P 500 (USD)

S&P500 SECTORS (TR)	Level	Δ Day	Δ WK	Δ MTD	Δ QTD	Δ YTD	Δ 1 Yr	Δ 3 Yr	Δ 5 Yr
S&P 500	3840	-0.25%	-0.11%	-5.76%	7.56%	-18.11%	-18.11%	7.60%	9.10%
Consumer Discretionary	1005	-0.28%	-0.25%	-11.26%	-10.18%	-37.03%	-37.03%	1.32%	5.70%
Consumer Staples	779	-0.47%	-0.83%	-2.82%	12.72%	-0.62%	-0.62%	9.65%	8.96%
Energy	672	0.76%	0.60%	-2.94%	22.81%	65.72%	65.72%	19.12%	8.53%
Financials	570	-0.28%	0.76%	-5.23%	13.61%	-10.53%	-10.53%	5.92%	6.31%
Health Care	1586	-0.32%	-0.17%	-1.91%	12.80%	-1.95%	-1.95%	12.17%	12.03%
Industrials	831	-0.39%	-0.15%	-2.97%	19.22%	-5.48%	-5.48%	7.72%	7.08%
Materials	490	-0.71%	-1.08%	-5.56%	15.05%	-12.27%	-12.27%	11.53%	6.97%
Real Estate	232	-1.00%	-0.61%	-5.47%	2.85%	-28.45%	-28.45%	1.98%	5.98%
Technology	2172	-0.12%	-0.15%	-8.37%	4.74%	-28.19%	-28.19%	11.34%	15.22%
Communication Services	159	-0.03%	-0.08%	-7.84%	-1.38%	-39.89%	-39.89%	-3.57%	1.35%
Utilities	358	-0.96%	-0.59%	-0.53%	8.64%	1.57%	1.57%	6.74%	9.93%

Source : Neuberger Berman, *Daily Market Update*, 30 décembre 2022
MSCI, S&P Dow Jones Indices, 16 février 2023.

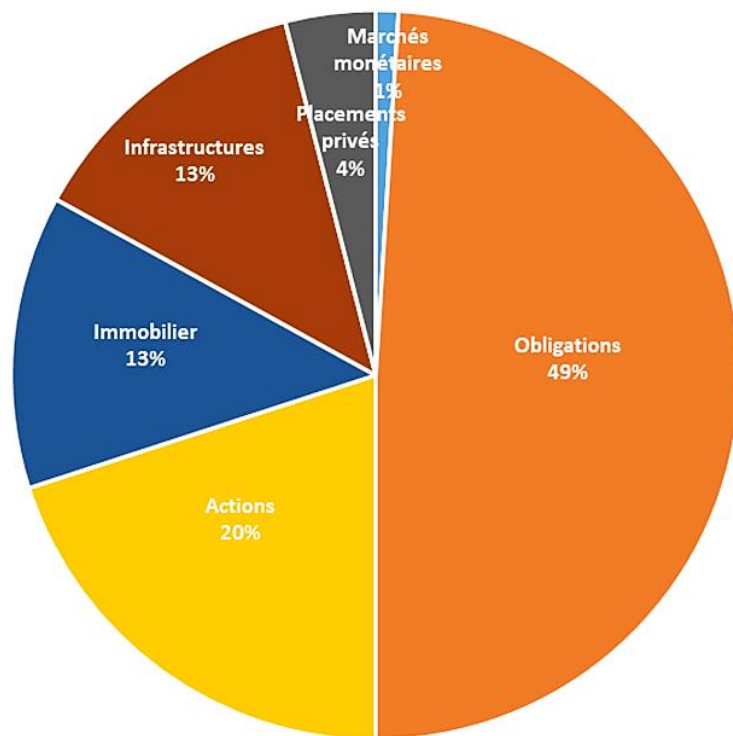
5.2 Rendements des volets

RRPePUL
Assemblée annuelle
2022

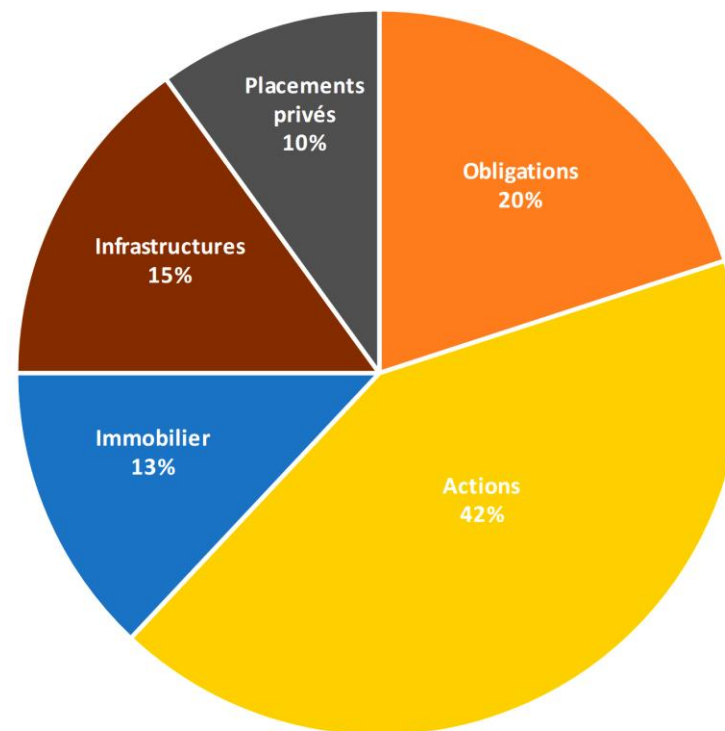
1. Ouverture
2. Adoption de l'OJ
3. Adoption du PV
4. Rapport du président
5. Données financières
 - 5.1 Évaluation actuarielle
 - 5.2 Rendements des volets**
 - 5.3 Rapport financier
6. Données démographiques
7. Amendements
8. Gestion des risques
9. Rapport sur la gouvernance
10. Élection d'administrateurs
11. Questions
12. Clôture

Politiques de placement – Refondues le 26 février 2019

Portefeuille de référence - Volet antérieur



Portefeuille de référence - Second volet



5.2 Rendements des volets

RRPePUL
Assemblée annuelle
2022

1. Ouverture
2. Adoption de l'OJ
3. Adoption du PV
4. Rapport du président
5. Données financières
 - 5.1 Évaluation actuarielle
 - 5.2 Rendements des volets**
 - 5.3 Rapport financier
6. Données démographiques
7. Amendements
8. Gestion des risques
9. Rapport sur la gouvernance
10. Élection d'administrateurs
11. Questions
12. Clôture

Performances des catégories d'actifs et des indices en 2022 (en \$ CA)

	RRPePUL - VA	Indices	Valeur Ajoutée ¹		RRPePUL - SV	Indices	Valeur Ajoutée ¹
Actions canadiennes	-11,0%	-6,5%	-4,4%	Actions canadiennes	-11,0%	-6,5%	-4,4%
Actions de pays émergents	-7,9%	-14,3%	6,3%	Actions à petite capitalisation	-30,7%	-13,2%	-17,5%
Actions mondiales	-15,3%	-12,2%	-3,1%	Actions de pays émergents	-7,9%	-14,3%	6,3%
Obligations canadiennes	-18,8%	-19,1%	0,3%	Actions mondiales	-15,3%	-12,2%	-3,1%
Dette privée canadienne	-8,7%	-9,9%	1,2%	Obligations canadiennes	-19,4%	-21,2%	1,8%
Immobilier	7,4%	6,3%	1,0%	Dette privée canadienne	-8,7%	-9,9%	1,2%
Infrastructures	13,5%	9,0%	4,5%	Immobilier	7,4%	6,3%	1,0%
Placements privés	5,1%	-19,4%	24,5%	Infrastructures	13,5%	9,0%	4,5%
Dette de pays émergents	-16,1%	-18,0%	1,9%	Placements privés	5,1%	-19,4%	24,5%
Total	-9,5%	-11,3%	1,8%	Dette de pays émergents	-16,1%	-18,0%	1,9%
Total indiciel au point pivot		-10,7%		Total	-7,6%	-9,7%	2,1%
Effet de la politique de rééquilibrage		-0,6%		Total indiciel au point pivot		-9,3%	
				Effet de la politique de rééquilibrage		-0,4%	

¹ La valeur ajoutée correspond au rendement de la classe d'actif moins le rendement de l'indice.

5.2 Rendements des volets

Performance annuelle des actions et des obligations (États-Unis)



Source : Jordà-Schularick-Taylor *Macrohistory Database*, Bloomberg long term treasury *eVestment*, Dow Jones industrial average (1886-1926), S&P 90 (1926-1957) et S&P 500 (1957-2022) *Slickchart*

RRPePUL
Assemblée annuelle
2022

1. Ouverture
2. Adoption de l'OJ
3. Adoption du PV
4. Rapport du président
5. Données financières
 - 5.1 Évaluation actuarielle
 - 5.2 Rendements des volets**
 - 5.3 Rapport financier
6. Données démographiques
7. Amendements
8. Gestion des risques
9. Rapport sur la gouvernance
10. Élection d'administrateurs
11. Questions
12. Clôture

5.2 Rendements des volets

RRPePUL
Assemblée annuelle
2022

1. Ouverture
2. Adoption de l'OJ
3. Adoption du PV
4. Rapport du président
5. Données financières
 - 5.1 Évaluation actuarielle
 - 5.2 Rendements des volets**
 - 5.3 Rapport financier
6. Données démographiques
7. Amendements
8. Gestion des risques
9. Rapport sur la gouvernance
10. Élection d'administrateurs
11. Questions
12. Clôture

Performance annualisée au 31 décembre 2022 (en \$ CA)

	1 an	3 ans	5 ans	10 ans
RRPePUL VA	-9,5%	1,1%	3,6%	7,0%
Portefeuille de référence	-11,3%	0,5%	2,8%	5,3%
Valeur ajoutée	1,8%	0,6%	0,8%	1,7%
RRPePUL SV	-7,6%	4,2%	5,5%	0,0%
Portefeuille de référence	-9,7%	3,2%	4,6%	s.o.
Valeur ajoutée	2,1%	1,0%	0,9%	s.o.

L'impact de la couverture de devises est inclus dans le calcul de performance : - 214 pb pour le FCPRRUL au cours de l'année 2022.

5.2 Rendements des volets

RRPePUL
Assemblée annuelle
2022

1. Ouverture
2. Adoption de l'OJ
3. Adoption du PV
4. Rapport du président
5. Données financières
 - 5.1 Évaluation actuarielle
 - 5.2 Rendements des volets**
 - 5.3 Rapport financier
6. Données démographiques
7. Amendements
8. Gestion des risques
9. Rapport sur la gouvernance
10. Élection d'administrateurs
11. Questions
12. Clôture

Performance annuelle – 25 ans du RRPePUL (VA depuis 2016)

2022	-9,5 %	2012	6,1 %	2002	-2,0 %
2021	5,2 %	2011	11,7 %	2001	-0,7 %
2020	8,5 %	2010	13,0 %	2000	6,1 %
2019	13,3 %	2009	13,8 %	1999	9,4 %
2018	2,0 %	2008	-16,6 %	1998	12,8 %
2017	12,1 %	2007	4,4 %		
2016	9,1 %	2006	11,9 %		
2015	8,0 %	2005	11,6 %		
2014	16,3 %	2004	10,5 %		
2013	7,7 %	2003	11,6 %		

5.2 Rendements des volets

RRPePUL
Assemblée annuelle
2022

1. Ouverture
2. Adoption de l'OJ
3. Adoption du PV
4. Rapport du président
5. Données financières
 - 5.1 Évaluation actuarielle
 - 5.2 Rendements des volets**
 - 5.3 Rapport financier
6. Données démographiques
7. Amendements
8. Gestion des risques
9. Rapport sur la gouvernance
10. Élection d'administrateurs
11. Questions
12. Clôture

Projets en cours

→ Placements alternatifs

- Immobilier et infrastructure : revue du modèle d'investissement, aucun nouvel engagement n'est prévu avant 2025 et 2027 respectivement
- Placements privés : deux nouveaux engagements, soit 5,5 M€ dans le fonds IX de CVC et 9 M\$ US dans le fonds V de *Neuberger Berman*

→ Portefeuille global

- Revue de la politique de rééquilibrage
- Revue de la politique de gestion de devise

5.3 Rapport financier audité

RRPePUL
Assemblée annuelle
2022

1. Ouverture
2. Adoption de l'OJ
3. Adoption du PV
4. Rapport du président
5. Données financières
 - 5.1 Évaluation actuarielle
 - 5.2 Rendements des volets
 - 5.3 Rapport financier**
6. Données démographiques
7. Amendements
8. Gestion des risques
9. Rapport sur la gouvernance
10. Élection d'administrateurs
11. Questions
12. Clôture

Audit réalisé par Ernst & Young Évolution de l'actif net en 2022

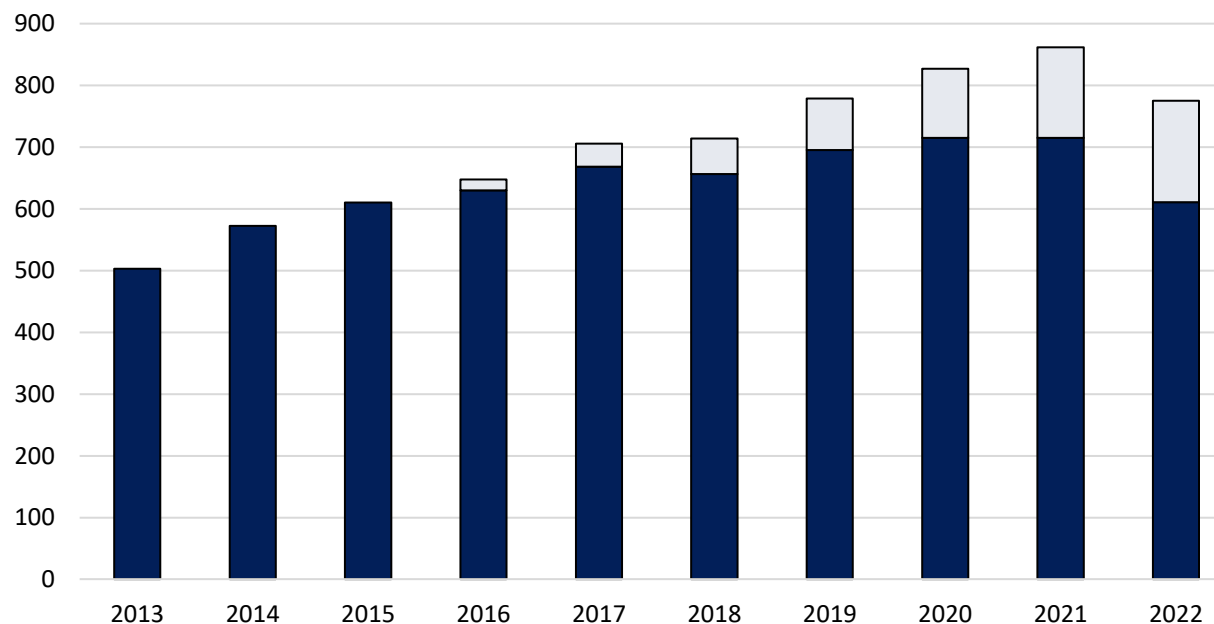
	Volet antérieur	Second volet	Total 2022	Total 2021
Actif au 31 décembre 2021	714,9 M\$	147,3 M\$	862,1 M\$	826,7 M\$
+ Cotisations	1,4	31,2	32,6	25,2
+ Revenus de placement	-66,5	-10,9	-77,4	50,9
- Prestations	-36,4	-2,3	-38,7	-37,8
- Frais facturés	-2,3	-0,8	-3,1	-2,9
Actif au 31 décembre 2022	611,0 M\$	164,2 M\$	775,2 M\$	862,1 M\$

5.3 Rapport financier audité

RRPePUL
Assemblée annuelle
2022

1. Ouverture
2. Adoption de l'OJ
3. Adoption du PV
4. Rapport du président
5. Données financières
 - 5.1 Évaluation actuarielle
 - 5.2 Rendements des volets
 - 5.3 Rapport financier**
6. Données démographiques
7. Amendements
8. Gestion des risques
9. Rapport sur la gouvernance
10. Élection d'administrateurs
11. Questions
12. Clôture

Évolution de l'actif net au cours des dix dernières années



2022
VA : 611 M\$ 79 %
SV : 164 M\$ 21 %

Projection 2032
VA : 690 M\$ 53 %
SV : 620 M\$ 47 %

Volet antérieur

Second volet

5.3 Rapport financier audité

RRPePUL
Assemblée annuelle
2022

1. Ouverture
2. Adoption de l'OJ
3. Adoption du PV
4. Rapport du président
5. Données financières
 - 5.1 Évaluation actuarielle
 - 5.2 Rendements des volets
 - 5.3 Rapport financier**
6. Données démographiques
7. Amendements
8. Gestion des risques
9. Rapport sur la gouvernance
10. Élection d'administrateurs
11. Questions
12. Clôture

Informations complémentaires sur les frais

	Volet antérieur	Second volet	Total 2022	Total 2021
Frais reliés aux placements - facturés	1 843	733	2 576	2 458
Frais reliés aux placements - déduits	3 147	850	3 997	4 320
Frais reliés à l'administration	465	156	621	487
	5,5 M\$	1,7 M\$	7,2 M\$	7,3 M\$
Frais totaux en % de l'actif moyen de l'année	0,85 %	1,07 %	0,90 %	0,86 %



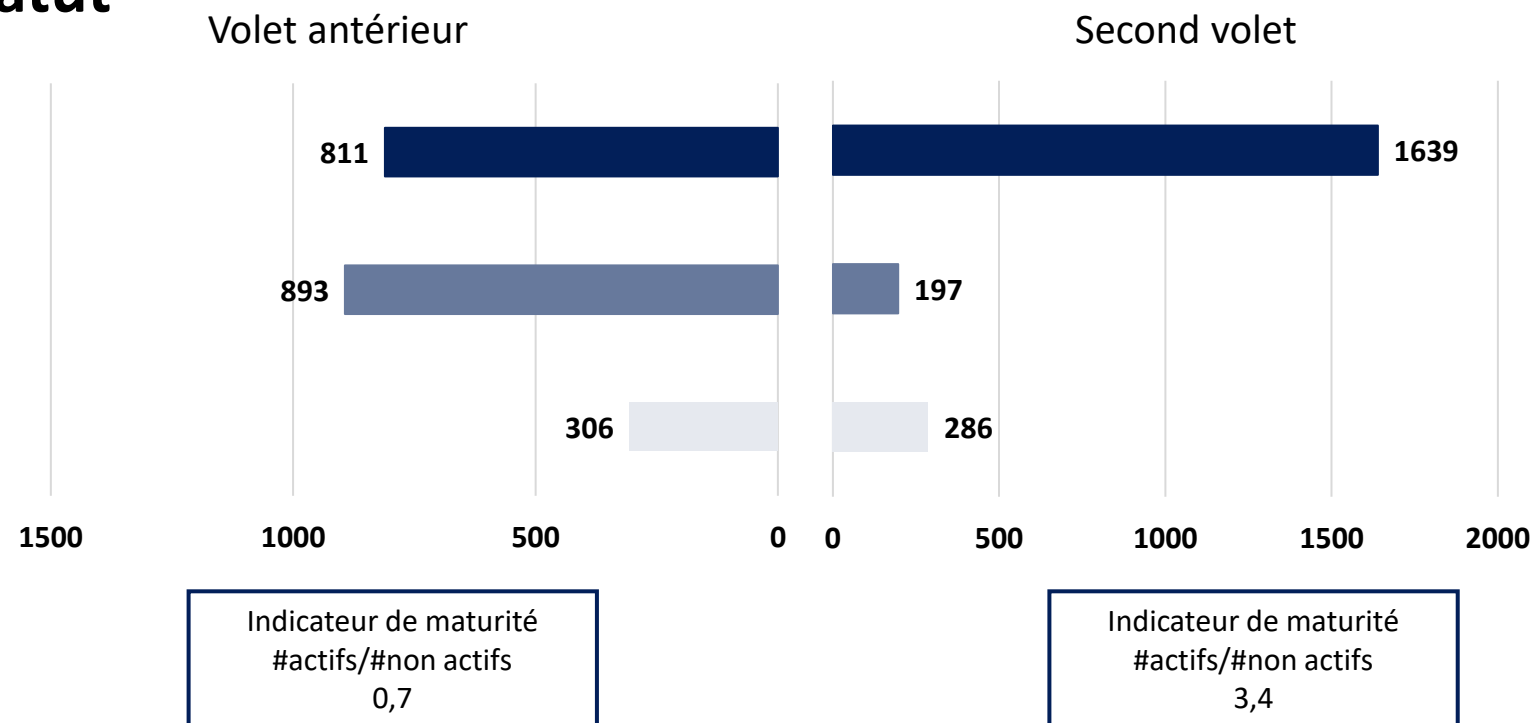
6. Données démographiques

6. Données démographiques

RRPePUL
Assemblée annuelle
2022

1. Ouverture
2. Adoption de l'OJ
3. Adoption du PV
4. Rapport du président
5. Données financières
 - 5.1 Évaluation actuarielle
 - 5.2 Rendements des volets
 - 5.3 Rapport financier
6. **Données démographiques**
7. Amendements
8. Gestion des risques
9. Rapport sur la gouvernance
10. Élection d'administrateurs
11. Questions
12. Clôture

Répartition des participantes et participants par volet et selon leur statut



Une personne peut être comptabilisé dans les deux volets s'il a des droits dans chacun

- Participantes et participants actifs, invalides et retraites ajournées
- Retraitées, retraités et bénéficiaires
- Rentes différées

6. Données démographiques

RRPePUL Assemblée annuelle 2022

1. Ouverture
2. Adoption de l'OJ
3. Adoption du PV
4. Rapport du président
5. Données financières
 - 5.1 Évaluation actuarielle
 - 5.2 Rendements des volets
 - 5.3 Rapport financier
- 6. Données démographiques**
7. Amendements
8. Gestion des risques
9. Rapport sur la gouvernance
10. Élection d'administrateurs
11. Questions
12. Clôture

Caractéristiques par statut	Volet antérieur	Second volet
1. Participantes et participants actifs et invalides		
Nombre	793	1 620
Âge moyen	49,1 ans	44,8 ans
2. Retraites ajournées		
Nombre	18	19
Âge moyen	66,7 ans	66,8 ans
3. Retraitées et retraités		
Nombre	811	195
Âge moyen	73,2 ans	64,7 ans
4. Bénéficiaires / Conjointes et conjoints		
Nombre	82	2
Âge moyen (conjoints seulement)	79,6 ans	30,5 ans
5. Rentes différées		
Nombre	306	286
Âge moyen	48,1 ans	42,8 ans
Ratio participantes et participants actifs (1 et 2) / non actifs (3 à 5)	0,7	3,4
<i>Ce ratio est un indicateur du niveau de maturité des volets du RRPePUL</i>		

6. Données démographiques

Mouvements démographiques en 2022

	En 2022		Moyenne 5 ans (2018-2022)	
	Nombre	Âge moyen	Nombre	Âge moyen
Adhésions	256	38,7	176	38,0
Retraites	36	61,7	36	61,7
Décès	20	83,8	20	81,3
Remboursements / Transferts	49	41,0	42	40,6

RRPePUL
Assemblée annuelle
2022

1. Ouverture
2. Adoption de l'OJ
3. Adoption du PV
4. Rapport du président
5. Données financières
 - 5.1 Évaluation actuarielle
 - 5.2 Rendements des volets
 - 5.3 Rapport financier
6. **Données démographiques**
7. Amendements
8. Gestion des risques
9. Rapport sur la gouvernance
10. Élection d'administrateurs
11. Questions
12. Clôture



7. Amendements au Règlement

7. Amendements au Règlement

RRPePUL
Assemblée annuelle
2022

1. Ouverture
2. Adoption de l'OJ
3. Adoption du PV
4. Rapport du président
5. Données financières
 - 5.1 Évaluation actuarielle
 - 5.2 Rendements des volets
 - 5.3 Rapport financier
6. Données démographiques
7. **Amendements**
8. Gestion des risques
9. Rapport sur la gouvernance
10. Élection d'administrateurs
11. Questions
12. Clôture

Amendement no 34 signé le 4 avril 2023

Résumé des modifications

1. Majoration du congé parental (52 à 65 semaines)
 2. Ajout de la prime de responsabilité additionnelle (ou de cumul temporaire de fonction) à la définition de salaire
 3. Établissement mensuel du degré de solvabilité
 4. Précisions sur le montant transférable (entente de transfert/rachat)
-

Date d'entrée en vigueur : 4 avril 2023

7. Amendements au Règlement

RRPePUL
Assemblée annuelle
2022

1. Ouverture
2. Adoption de l'OJ
3. Adoption du PV
4. Rapport du président
5. Données financières
 - 5.1 Évaluation actuarielle
 - 5.2 Rendements des volets
 - 5.3 Rapport financier
6. Données démographiques
7. **Amendements**
8. Gestion des risques
9. Rapport sur la gouvernance
10. Élection d'administrateurs
11. Questions
12. Clôture

Indexation découlant des évaluations actuarielles

Résumé des modifications

1. Indexation des rentes du Second volet

Taux applicable déterminé à chaque évaluation actuarielle (le « y % »)

Évaluation	y %	Indexation au
31-12-2018	100 % IPC	1-1-2020 au 1-1-2022
31-12-2019	91 % IPC	1-1-2023
31-12-2020	84 % IPC	1-1-2024
31-12-2021	83 % IPC	1-1-2025
31-12-2022	91 % IPC ¹	1-1-2024 au 1-1-2026

¹ Considérant la hausse du y %, celui-ci s'applique rétroactivement au 01-01-2024 (et même depuis la retraite)



8. Gestion des risques financiers

8. Gestion des risques financiers

RRPePUL
Assemblée annuelle
2022

1. Ouverture
2. Adoption de l'OJ
3. Adoption du PV
4. Rapport du président
5. Données financières
 - 5.1 Évaluation actuarielle
 - 5.2 Rendements des volets
 - 5.3 Rapport financier
6. Données démographiques
7. Amendements
- 8. Gestion des risques**
9. Rapport sur la gouvernance
10. Élection d'administrateurs
11. Questions
12. Clôture

Politique de financement adoptée le 17 mai 2019 (en cours de révision par les instances)

Contenu

1. Principes liés au financement
2. Caractéristiques du Régime
3. Objectifs de financement
4. Identification des risques
5. Mécanismes de gestion des risques de financement
6. Contraintes pour évaluations actuarielles

8. Gestion des risques financiers

RRPePUL
Assemblée annuelle
2022

1. Ouverture
2. Adoption de l'OJ
3. Adoption du PV
4. Rapport du président
5. Données financières
 - 5.1 Évaluation actuarielle
 - 5.2 Rendements des volets
 - 5.3 Rapport financier
6. Données démographiques
7. Amendements
8. **Gestion des risques**
9. Rapport sur la gouvernance
10. Élection d'administrateurs
11. Questions
12. Clôture

Mécanismes de gestion des risques liés au financement

1. Cotisation totale négociée
2. Marge PED dynamique
3. Marge de maturité
4. Évolution de l'allocation des actifs (réduction de la prise de risque)
5. Gestion définie des excédents/déficits
6. Achat de rentes (décision d'investissement)

Marge PED : marge pour écarts défavorables

8. Gestion des risques financiers

Lorsqu'une évaluation actuarielle relève des gains d'expérience

Évaluation 2022 : maintien des mécanismes de gestion des risques (réserve et marge PED)

Volet antérieur	Cible	Au 31-12-2021	Au 31-12-2022
1. Capitaliser une réserve minimale (1 % passif / 3 ans cotisations d'équilibre)	6,0 M\$	10,8 M\$	9,7 M\$
2. Augmenter la marge PED	1,55 %	1,10 %	Même
3. Réduire le risque de la politique de placement	85 % / 7 % / 8 % obligations/actions/alternatifs	50 % / 20 % / 30 % obligations/actions/alternatifs (en cours de révision)	Même
4. Capitaliser toute la réserve	33 M\$	10,8 M\$	9,7 M\$
5. Achat de rentes ou bonification de l'indexation	Indexation avant restructuration		

8. Gestion des risques financiers

Lorsqu'une évaluation actuarielle relève des gains d'expérience

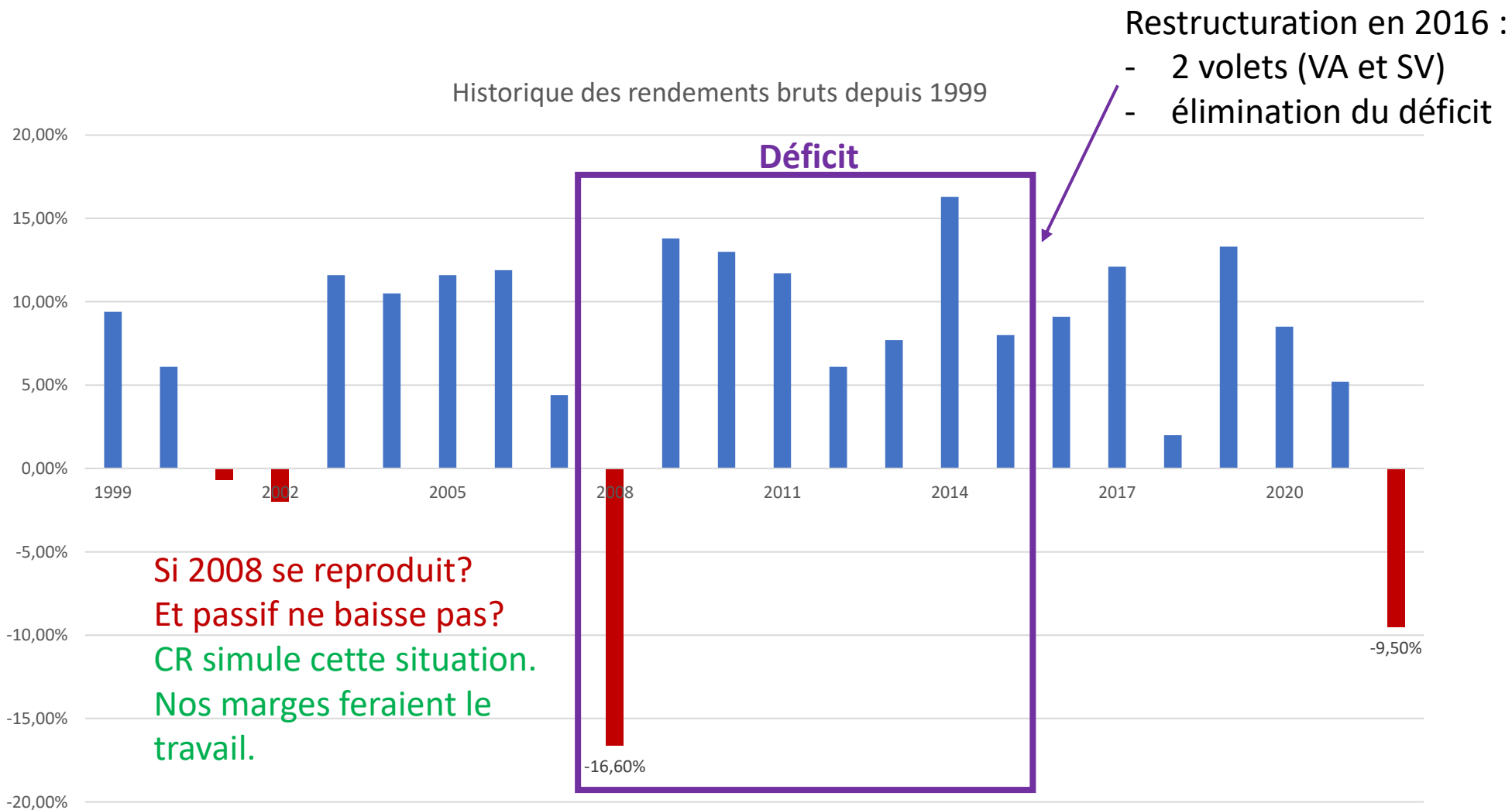
Évaluation 2022 : maintien des mécanismes de gestion des risques (réserve et marge PED)

	Second volet	Cible	Au 31-12-2021	Au 31-12-2022
1.	Rétablir la marge de maturité	0,48 %	Même	Même
2.	Augmenter la marge PED (service passé seulement)	0,85 %	Même	Même
3.	Capitaliser tout le Fonds de stabilisation	10,2 M\$	33,8 M\$	35,3 M\$
4.	Indexation postretraite	100 % IPC	83 % IPC	91 % IPC
5.	Réduire le risque de la politique de placement	42 % / 27 % / 31 % obligations/actions/alternatifs	20 % / 42 % / 38 % obligations/actions/alternatifs (en cours de révision)	Même

8. Gestion des risques financiers

RRPePUL
Assemblée annuelle
2022

1. Ouverture
2. Adoption de l'OJ
3. Adoption du PV
4. Rapport du président
5. Données financières
 - 5.1 Évaluation actuarielle
 - 5.2 Rendements des volets
 - 5.3 Rapport financier
6. Données démographiques
7. Amendements
8. **Gestion des risques**
9. Rapport sur la gouvernance
10. Élection d'administrateurs
11. Questions
12. Clôture





9. Rapport sur la gouvernance

9. Rapport sur la gouvernance

RRPePUL
Assemblée annuelle
2022

1. Ouverture
2. Adoption de l'OJ
3. Adoption du PV
4. Rapport du président
5. Données financières
 - 5.1 Évaluation actuarielle
 - 5.2 Rendements des volets
 - 5.3 Rapport financier
6. Données démographiques
7. Amendements
8. Gestion des risques
9. **Rapport sur la gouvernance**
10. Élection d'administrateurs
11. Questions
12. Clôture

Règlement intérieur (règles de régie interne)

→ Mise à jour annuelle

Suivi des délégataires et fournisseurs de service

→ Rapports de conformité

→ Rapports d'activités

Renforcement de l'équipe du Bureau de la retraite

→ Nouvelle structure de direction

→ Ajout de 4 personnes dans les 12 derniers mois

9. Rapport sur la gouvernance

RRPePUL
Assemblée annuelle
2022

1. Ouverture
2. Adoption de l'OJ
3. Adoption du PV
4. Rapport du président
5. Données financières
 - 5.1 Évaluation actuarielle
 - 5.2 Rendements des volets
 - 5.3 Rapport financier
6. Données démographiques
7. Amendements
8. Gestion des risques
9. **Rapport sur la gouvernance**
10. Élection d'administrateurs
11. Questions
12. Clôture

Déclaration de potentiels conflits d'intérêts

- Tout membre d'un comité de retraite doit divulguer tout conflit d'intérêts prévu au sens de la Loi sur les régimes complémentaires de retraite du Québec
- Déclaration signée annuellement par les membres
- Aucune déclaration d'un potentiel conflit d'intérêts n'est inscrite au registre à ce jour

9. Rapport sur la gouvernance

Politique d'investissement responsable et durable

(nouvelle version adoptée en mars 2023)

→ Axes actuels d'actions à la Politique

1. Gestion proactive des droits de vote (délégués depuis 2013 à Groupe Investissement Responsable)
2. Sélection et suivi des gestionnaires en considérant les facteurs ESG (environnement, social, gouvernance)
3. Engagement actionnarial (adhésion au regroupement UNIE de SHARE)
4. Mesure et objectif de réduction de l'empreinte carbone du portefeuille d'actions (position favorable et améliorée au 31-12-2022)
5. Amélioration de l'information divulguée aux participantes et participants (nouvelle section du site Web)

RRPePUL
Assemblée annuelle
2022

1. Ouverture
2. Adoption de l'OJ
3. Adoption du PV
4. Rapport du président
5. Données financières
 - 5.1 Évaluation actuarielle
 - 5.2 Rendements des volets
 - 5.3 Rapport financier
6. Données démographiques
7. Amendements
8. Gestion des risques
9. **Rapport sur la gouvernance**
10. Élection d'administrateurs
11. Questions
12. Clôture



10. Élection de membres du Comité de retraite

10. Élection de membre du Comité de retraite

RRPePUL
Assemblée annuelle
2022

1. Ouverture
2. Adoption de l'OJ
3. Adoption du PV
4. Rapport du président
5. Données financières
 - 5.1 Évaluation actuarielle
 - 5.2 Rendements des volets
 - 5.3 Rapport financier
6. Données démographiques
7. Amendements
8. Gestion des risques
9. Rapport sur la gouvernance
- 10. Élection d'administrateurs**
11. Questions
12. Clôture

Deux postes en fin de mandat

Représentants actuels :

Participant^{es} et participant^s actifs

Mandat

avec droit de vote : M. Boris Mayer-St-Onge

2021-2024

sans droit de vote : M. Jean Grégoire

2021-2023*

Participant^{es} et participant^s non actifs

Mandat

avec droit de vote : Mme Louise Barbeau

2022-2025

sans droit de vote : Mme Josée Germain

2022-2023*

* M. Grégoire et Mme Germain ont avisé de leur démission en date de l'assemblée annuelle

10. Élection de membre du Comité de retraite

RRPePUL
Assemblée annuelle
2022

1. Ouverture
2. Adoption de l'OJ
3. Adoption du PV
4. Rapport du président
5. Données financières
 - 5.1 Évaluation actuarielle
 - 5.2 Rendements des volets
 - 5.3 Rapport financier
6. Données démographiques
7. Amendements
8. Gestion des risques
9. Rapport sur la gouvernance
- 10. Élection d'administrateurs**
11. Questions
12. Clôture

**Mises en candidature (reçues avant le vendredi 2 juin 2023
comme indiqué dans l'avis de convocation)**

Participant·es et participant·s actifs

sans droit de vote : M. Louis Frenette-Nolin

Participant·es et participant·s non actifs

sans droit de vote : M. Jean Grégoire



11. Période de questions



12. Clôture de l'assemblée