



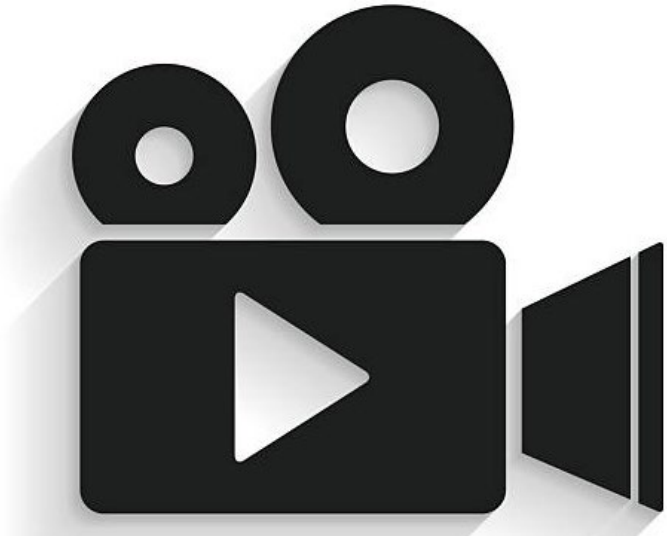
36^e assemblée annuelle

Exercice financier 2025

**Régime complémentaire de retraite
de l'Université Laval**

Le 7 avril 2026

Avertissement



Cette assemblée sera enregistrée.

*Elle sera disponible sur le site Web
du RCRUL pour visionnement.*

Présentation des membres du Comité de retraite

Membres du Comité de retraite

	Désigné par		Désigné par
Valérie Paquet Francine Girard Nicolas Saucier	le SPPRUL le SEUL le SCCCUL	Nicolas Bouchard Martel Frédéric Lavigne Hubert Lemire (membre externe) Marie-Lisanne Martin Marie Pouliot	l'Université Laval
Jean-François Laverdière Gilles Fontaine*	les personnes participantes actives	Simon Carrier Yves Parent*	les personnes participantes non actives

* Membre n'ayant pas le droit de vote

Présentation des membres du Comité de retraite

Membres du Comité de retraite

Changements dans la composition du Comité depuis l'assemblée annuelle tenue en mars 2025

- Marie-Lisanne Martin a remplacé Mylène Custeau-Boisclair en décembre 2025 (membre désigné par l'Université Laval)
- Yves Parent a débuté son mandat en mars 2025

Lecture et adoption de l'ordre du jour

Nicolas
Nicolas
Nicolas
Nicolas

Sébastien
Joel

Isabelle
Isabelle
Isabelle
Isabelle
Pascale
Nicolas
Nicolas
Nicolas

1. Ouverture de l'assemblée et présentation des membres du Comité
2. Adoption de l'ordre du jour
3. Adoption du procès-verbal de l'assemblée annuelle précédente
4. Message du président
5. Données financières
 - 5.1 Rendements 2025
 - 5.2 États financiers 2025
6. Service-conseil
 - 6.1 Rapport sur les services
 - 6.2 Profil de la clientèle
 - 6.3 Outils de communication
 - 6.4 Modifications aux dispositions
7. Politique de placement – Changements
8. Élection d'administrateurs
9. Période de questions
10. Levée de l'assemblée



Nicolas Bouchard Martel
Président du Comité de retraite



Pascale Simard
Directrice générale
Bureau de la retraite



Joel Joncas
Directeur, comptabilité et contrôles
Bureau de la retraite



Sébastien Chabot
Directeur, placements
Bureau de la retraite

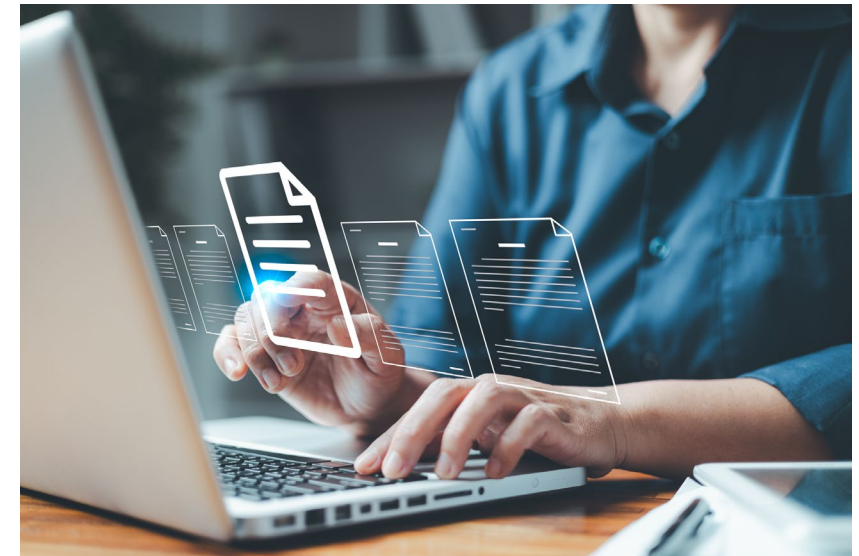


Isabelle Moreau
Directrice, service-conseil et actuariat
Bureau de la retraite

Adoption du procès-verbal de l'assemblée annuelle précédente

1. Ouverture
2. Adoption de l'OJ
- 3. Adoption du PV**
4. Message du président
5. Données financières
 - 5.1 Rendements 2025
 - 5.2 États financiers 2025
6. Service-conseil
 - 6.1 Rapport sur les services
 - 6.2 Profil de la clientèle
 - 6.3 Outils de communication
 - 6.4 Modifications aux dispositions
7. Politique de placement – Changements
8. Élection d'administrateurs
9. Période de questions
10. Levée de l'assemblée

Projet de procès-verbal de la 35^e assemblée annuelle tenue le 27 mars 2025



Message du président du Comité de retraite

Faits saillants de l'exercice 2025

- Intégration des prêts directs pour diversifier et renforcer le portefeuille
- Consolidation du Fonds sécuritaire lancé en 2024
- Avancées en investissement durable (UNPRI, suivi carbone, droits de vote et engagement)
- Adoption croissante du portail et de son module de projection financière
- Performance 2025 des fonds (nette de frais)
 - Fonds croissance : 8,8 %
 - Fonds conservateur : 6,5 %
 - Fonds sécuritaire : 3,7 %

1. Ouverture
2. Adoption de l'OJ
3. Adoption du PV
- 4. Message du président**
5. Données financières
 - 5.1 Rendements 2025
 - 5.2 États financiers 2025
6. Service--conseil
 - 6.1 Rapport sur les services
 - 6.2 Profil de la clientèle
 - 6.3 Outils de communication
 - 6.4 Modifications aux dispositions
7. Politique de placement – Changements
8. Élection d'administrateurs
9. Période de questions
10. Levée de l'assemblée

Message du président du Comité de retraite

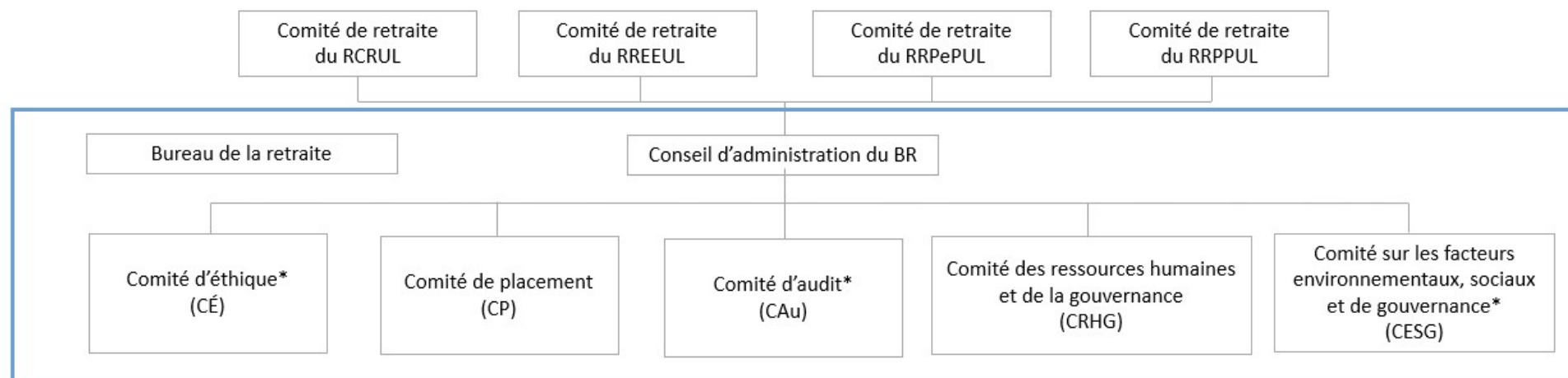
Autres activités du Comité de retraite en 2025

- Le Comité a tenu 5 réunions
- États financiers audités
- Déclaration annuelle à Retraite Québec
- Rapport annuel
- Assemblée annuelle (hybride, 49 personnes)

1. Ouverture
2. Adoption de l'OJ
3. Adoption du PV
4. **Message du président**
5. Données financières
 - 5.1 Rendements 2025
 - 5.2 États financiers 2025
6. Service--conseil
 - 6.1 Rapport sur les services
 - 6.2 Profil de la clientèle
 - 6.3 Outils de communication
 - 6.4 Modifications aux dispositions
7. Politique de placement – Changements
8. Élection d'administrateurs
9. Période de questions
10. Levée de l'assemblée

Message du président du Comité de retraite

Bureau de la retraite des régimes de retraite de l'Université Laval



* Ces comités reçoivent également des mandats directement des comités de retraite.

1. Ouverture
2. Adoption de l'OJ
3. Adoption du PV
4. **Message du président**
5. Données financières
 - 5.1 Rendements 2025
 - 5.2 États financiers 2025
6. Service--conseil
 - 6.1 Rapport sur les services
 - 6.2 Profil de la clientèle
 - 6.3 Outils de communication
 - 6.4 Modifications aux dispositions
7. Politique de placement – Changements
8. Élection d'administrateurs
9. Période de questions
10. Levée de l'assemblée

Message du président du Comité de retraite

1. Ouverture
2. Adoption de l'OJ
3. Adoption du PV
- 4. Message du président**
5. Données financières
 - 5.1 Rendements 2025
 - 5.2 États financiers 2025
6. Service--conseil
 - 6.1 Rapport sur les services
 - 6.2 Profil de la clientèle
 - 6.3 Outils de communication
 - 6.4 Modifications aux dispositions
7. Politique de placement – Changements
8. Élection d'administrateurs
9. Période de questions
10. Levée de l'assemblée

Conseil d'administration (CA)

- Nicolas Bouchard Martel, président
- Boris Mayer-St-Onge, vice-président
- Stéphane Chrétien
- Éric Forcier
- Anne Gosselin (membre externe)
- André Grondines (membre externe)
- Gilles Horrobin (membre externe)
- **Nicolas Saucier**

Comité de placement (CP)

- Gilles Horrobin, président
 - Valérie Cecchini
 - Pierre Gilbert
 - Michel Lemieux
 - Isabel Trépanier
- * Les membres du CA peuvent assister aux réunions

Comité d'audit (CAu)

- André Grondines, président, membre externe
- Gilles Dion, vice-président
- **Jean DeBonville**
- Nicolas Fortin
- Michel Turcotte

Comité d'éthique (CÉ)

- Hélène Lee-Gosselin, présidente
- Gilles Bernier
- Pauline D'Amboise
- Ana Marin

Note : Les noms en gras sont les représentants du RCRUL

Message du président du Comité de retraite

1. Ouverture
2. Adoption de l'OJ
3. Adoption du PV
- 4. Message du président**
5. Données financières
 - 5.1 Rendements 2025
 - 5.2 États financiers 2025
6. Service--conseil
 - 6.1 Rapport sur les services
 - 6.2 Profil de la clientèle
 - 6.3 Outils de communication
 - 6.4 Modifications aux dispositions
7. Politique de placement – Changements
8. Élection d'administrateurs
9. Période de questions
10. Levée de l'assemblée

Comité des ressources humaines et de gouvernance (CRHG)

- Nicolas Bouchard Martel
- Stéphane Chrétien
- Anne Gosselin
- Boris Mayer-St-Onge

Comité ESG (facteurs environnementaux, sociaux et de gouvernance)

- **Nicolas Bouchard Martel**
- Valérie Cecchini
- Stéphane Chrétien, président
- Éric Forcier
- Louis Frenette-Nolin
- Anne Gosselin

Note : Les noms en gras sont les représentants du RCRUL

Message du président du Comité de retraite

1. Ouverture
2. Adoption de l'OJ
3. Adoption du PV
4. **Message du président**
5. Données financières
 - 5.1 Rendements 2025
 - 5.2 États financiers 2025
6. Service--conseil
 - 6.1 Rapport sur les services
 - 6.2 Profil de la clientèle
 - 6.3 Outils de communication
 - 6.4 Modifications aux dispositions
7. Politique de placement – Changements
8. Élection d'administrateurs
9. Période de questions
10. Levée de l'assemblée

Registre des intérêts

- Tout membre d'un comité de retraite doit divulguer tout conflit d'intérêts prévu au sens de la Loi sur les régimes complémentaires de retraite du Québec
- Déclaration signée annuellement par les membres
- Aucun conflit d'intérêts n'a été inscrit au registre 2025-2026

Protection des renseignements personnels

- Responsable de la protection : Pascale Simard
- Nouvelles obligations depuis juin 2025

Message du président du Comité de retraite

1. Ouverture
2. Adoption de l'OJ
3. Adoption du PV
4. **Message du président**
5. Données financières
 - 5.1 Rendements 2025
 - 5.2 États financiers 2025
6. Service--conseil
 - 6.1 Rapport sur les services
 - 6.2 Profil de la clientèle
 - 6.3 Outils de communication
 - 6.4 Modifications aux dispositions
7. Politique de placement – Changements
8. Élection d'administrateurs
9. Période de questions
10. Levée de l'assemblée

Règlement intérieur (règles de régie interne)

- Suivi global de la gestion des risques par le Comité

Suivi des délégations et fournisseurs de service

- Rapport de conformité
- Rapports d'activité



Données financières

Rendements 2025

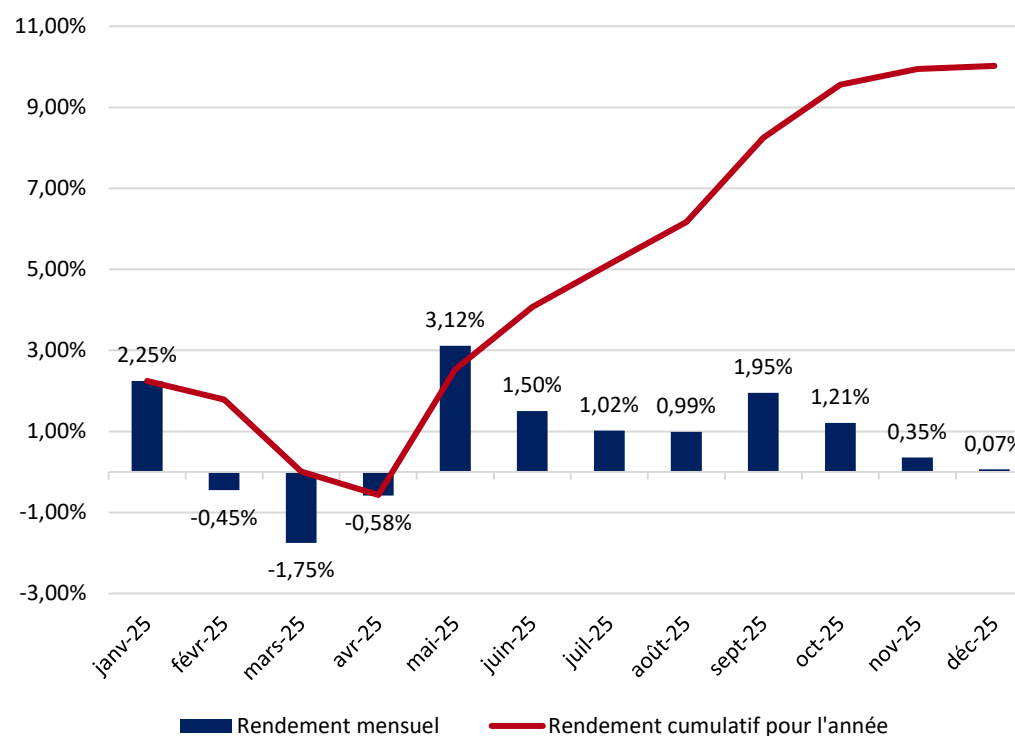
L'année 2025 en bref...

- Sous-performance en actions, à l'exception des actions de pays émergents
- Surperformance pour l'ensemble des placements alternatifs
- Performance concentrée de l'indice MSCI Monde dans deux secteurs : la technologie et les matériaux (i.e. or)
- Ralentissement du marché de l'emploi
- Les taux d'intérêts directeurs baissent au Canada et aux États-Unis
- L'administration Trump ajoute beaucoup d'incertitude économique, dans les relations internationales et les conflits géopolitiques

1. Ouverture
2. Adoption de l'OJ
3. Adoption du PV
4. Message du président
5. Données financières
 - 5.1 Rendements 2025**
 - 5.2 États financiers 2025
6. Service-conseil
 - 6.1 Rapport sur les services
 - 6.2 Profil de la clientèle
 - 6.3 Outils de communication
 - 6.4 Modifications aux dispositions
7. Politique de placement – Changements
8. Élection d'administrateurs
9. Période de questions
10. Levée de l'assemblée

Rendements 2025 (avant frais)

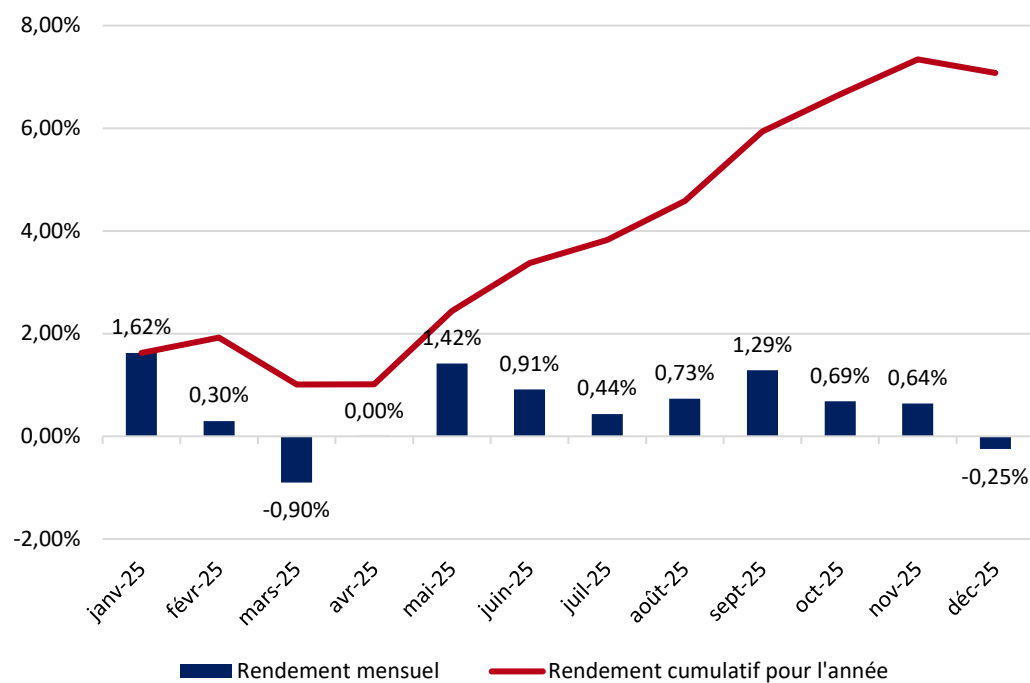
Fonds croissance



1. Ouverture
2. Adoption de l'OJ
3. Adoption du PV
4. Message du président
5. Données financières
 - 5.1 Rendements 2025
 - 5.2 États financiers 2025
6. Service-conseil
 - 6.1 Rapport sur les services
 - 6.2 Profil de la clientèle
 - 6.3 Outils de communication
 - 6.4 Modifications aux dispositions
7. Politique de placement – Changements
8. Élection d'administrateurs
9. Période de questions
10. Levée de l'assemblée

Rendements 2025 (avant frais)

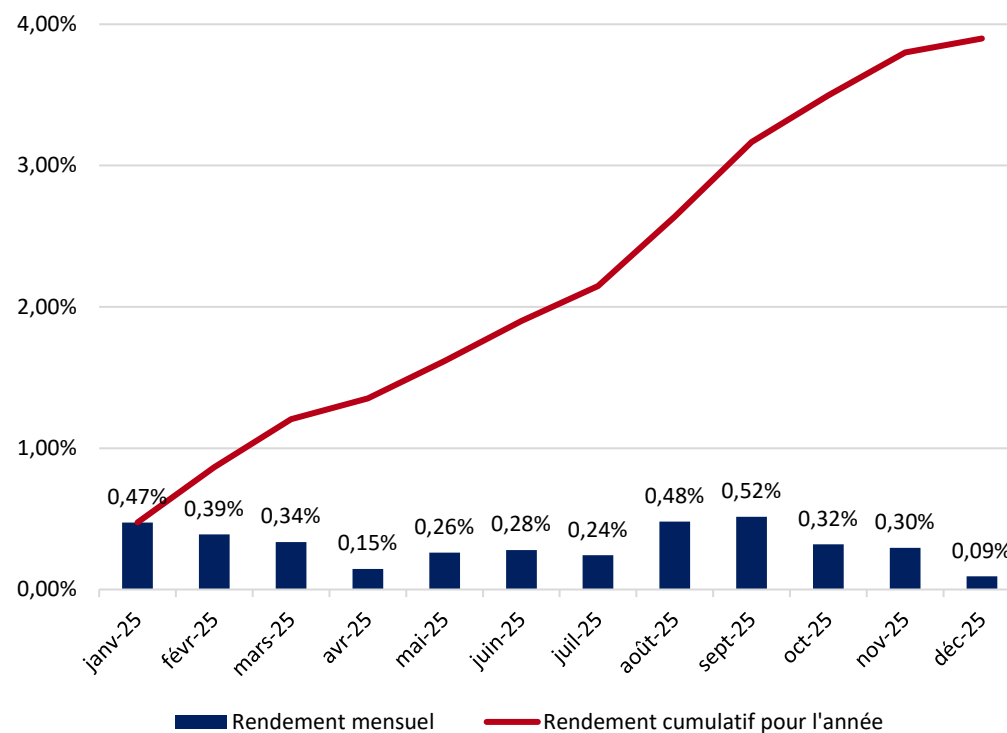
Fonds conservateur



1. Ouverture
2. Adoption de l'OJ
3. Adoption du PV
4. Message du président
5. Données financières
 - 5.1 Rendements 2025
 - 5.2 États financiers 2025
6. Service-conseil
 - 6.1 Rapport sur les services
 - 6.2 Profil de la clientèle
 - 6.3 Outils de communication
 - 6.4 Modifications aux dispositions
7. Politique de placement – Changements
8. Élection d'administrateurs
9. Période de questions
10. Levée de l'assemblée

Rendements 2025 (avant frais)

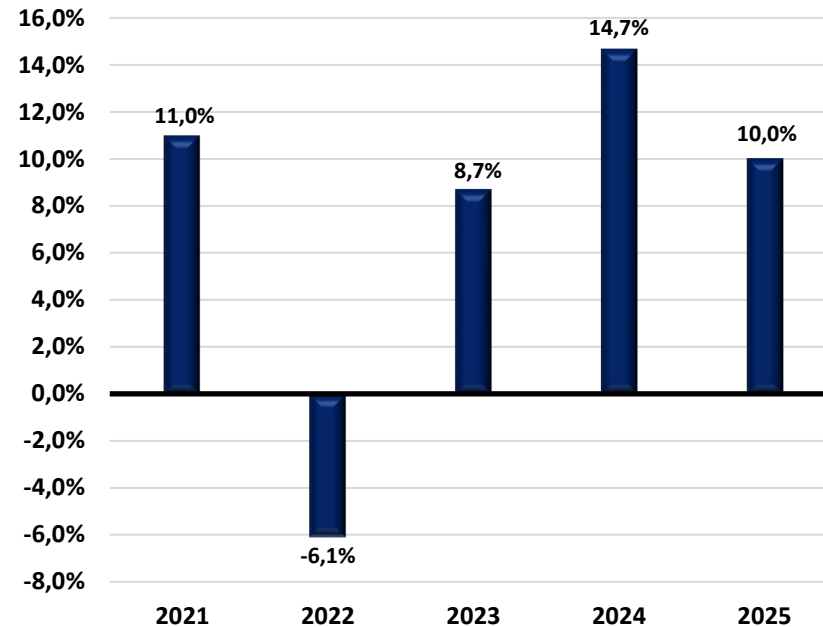
Fonds sécuritaire



1. Ouverture
2. Adoption de l'OJ
3. Adoption du PV
4. Message du président
5. Données financières
 - 5.1 Rendements 2025
 - 5.2 États financiers 2025
6. Service-conseil
 - 6.1 Rapport sur les services
 - 6.2 Profil de la clientèle
 - 6.3 Outils de communication
 - 6.4 Modifications aux dispositions
7. Politique de placement – Changements
8. Élection d'administrateurs
9. Période de questions
10. Levée de l'assemblée

Rendements 2025

Performance annuelle brute – Fonds croissance



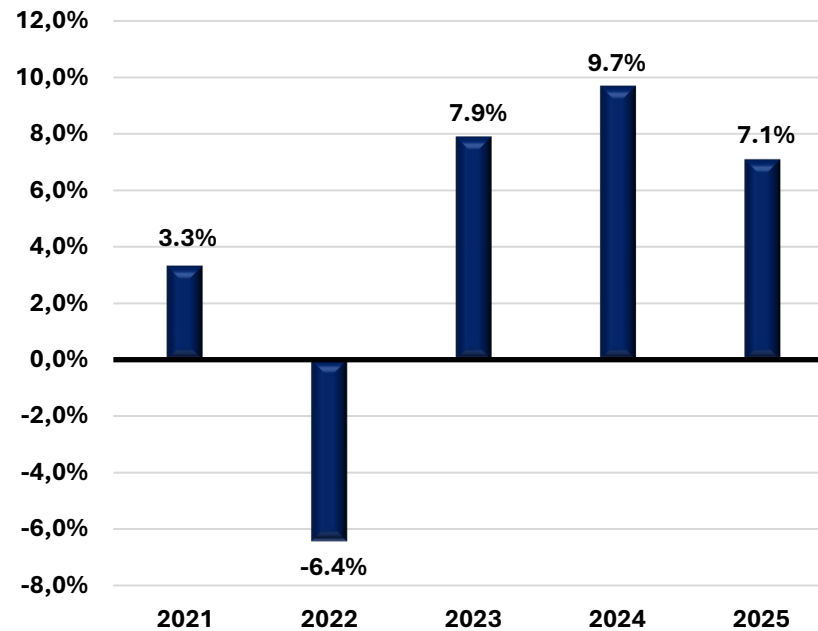
Performances annualisées	
2 ans	12,32 %
5 ans	7,41 %
10 ans	8,45 %
Objectif de rendement¹ : 8,0 %	

¹ Objectif selon les hypothèses 2025+

1. Ouverture
2. Adoption de l'OJ
3. Adoption du PV
4. Message du président
5. Données financières
 - 5.1 Rendements 2025
 - 5.2 États financiers 2025
6. Service-conseil
 - 6.1 Rapport sur les services
 - 6.2 Profil de la clientèle
 - 6.3 Outils de communication
 - 6.4 Modifications aux dispositions
7. Politique de placement – Changements
8. Élection d'administrateurs
9. Période de questions
10. Levée de l'assemblée

Rendements 2025

Performance annuelle brute – Fonds conservateur



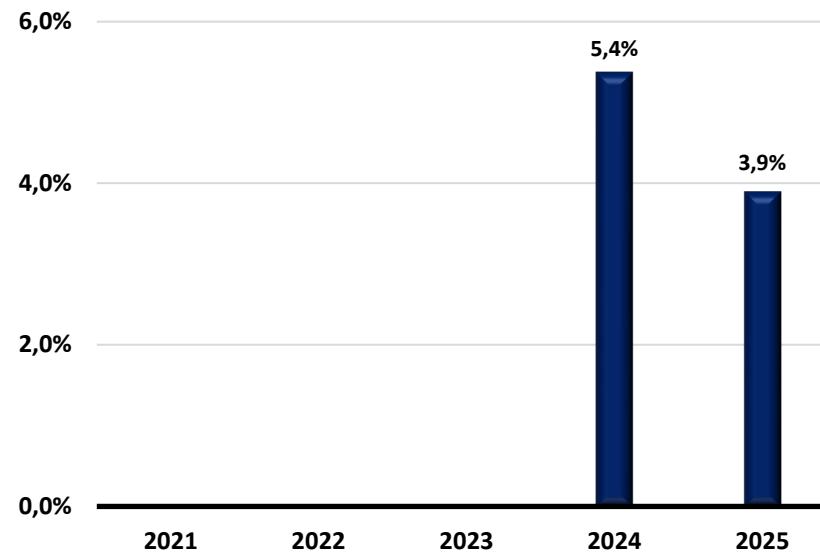
Performances annualisées	
2 ans	8,37 %
5 ans	4,14 %
Depuis l'origine (2015)	6,83 %
Objectif de rendement¹ : 5,9 %	

¹ Objectif selon les hypothèses 2025+

1. Ouverture
2. Adoption de l'OJ
3. Adoption du PV
4. Message du président
5. Données financières
 - 5.1 Rendements 2025
 - 5.2 États financiers 2025
6. Service-conseil
 - 6.1 Rapport sur les services
 - 6.2 Profil de la clientèle
 - 6.3 Outils de communication
 - 6.4 Modifications aux dispositions
7. Politique de placement – Changements
8. Élection d'administrateurs
9. Période de questions
10. Levée de l'assemblée

Rendements 2025

Performance annuelle brute – Fonds sécuritaire



Performances annualisées	
2 ans	4,63 %
5 ans	s/o
Depuis l'origine (2024)	4,63 %
Objectif de rendement¹ : 4,0 %	

¹ Objectif selon les hypothèses 2025+

1. Ouverture
2. Adoption de l'OJ
3. Adoption du PV
4. Message du président
5. Données financières
 - 5.1 Rendements 2025
 - 5.2 États financiers 2025
6. Service-conseil
 - 6.1 Rapport sur les services
 - 6.2 Profil de la clientèle
 - 6.3 Outils de communication
 - 6.4 Modifications aux dispositions
7. Politique de placement – Changements
8. Élection d'administrateurs
9. Période de questions
10. Levée de l'assemblée

Rendements 2025

Rendement brut par classe d'actif (2025)

Fonds croissance	Pondération au 31-12-2025	PERFORMANCE 2025		
		RCRUL	Indice de référence	Valeur ajoutée
Actions canadiennes	5,2 %	13,4 %	30,0 %	-16,6 %
Actions à petite capitalisation	3,8 %	-7,3 %	14,2 %	-21,6 %
Actions de pays émergents	5,6 %	31,1 %	27,2 %	3,8 %
Actions mondiales	30,6 %	13,3 %	15,4 %	-2,1 %
Marché monétaire	0,3 %	2,3 %	2,3 %	0,0 %
Obligations indiciel Manuvie	2,7 %	2,6 %	2,6 %	0,0 %
Obligations multisecteurs	3,8 %	9,9 %	5,5 %	4,4 %
Dette privée canadienne	1,6 %	3,9 %	4,5 %	-0,6 %
Prêts directs	0,4 %	9,1 %	6,0 %	3,1 %
Immobilier	8,1 %	2,7 %	2,5 %	0,2 %
Infrastructure - Mandat élargi	19,7 %	9,5 %	8,7 %	0,8 %
Placements privés	18,2 %	7,2 %	6,8 %	0,4 %
	100,0 %	10,0 %	11,7 %	-1,7 %

1. Ouverture
2. Adoption de l'OJ
3. Adoption du PV
4. Message du président
5. Données financières
 - 5.1 Rendements 2025**
 - 5.2 États financiers 2025
6. Service-conseil
 - 6.1 Rapport sur les services
 - 6.2 Profil de la clientèle
 - 6.3 Outils de communication
 - 6.4 Modifications aux dispositions
7. Politique de placement – Changements
8. Élection d'administrateurs
9. Période de questions
10. Levée de l'assemblée

Rendements 2025

Rendement brut par classe d'actif (2025)

Fonds conservateur	Pondération au 31-12-2025	PERFORMANCE 2025		
		RCRUL	Indice de référence	Valeur ajoutée
Actions canadiennes	2,6 %	13,4 %	30,0 %	-16,6 %
Actions mondiales	15,9 %	13,3 %	15,4 %	-2,1 %
Marché monétaire	0,4 %	2,3 %	2,3 %	0,0 %
Obligations indiciel Manuvie	35,7 %	4,0 %	4,0 %	0,0 %
Obligations multisecteurs	12,3 %	9,9 %	5,5 %	4,4 %
Dettes privées canadiennes	11,9 %	3,9 %	4,5 %	-0,6 %
Prêts directs	0,4 %	9,1 %	6,0 %	3,1 %
Immobilier	4,9 %	2,7 %	2,5 %	0,2 %
Infrastructure - Core	15,9 %	8,4 %	7,3 %	1,1 %
	100,0 %	7,1 %	7,1 %	0,0 %

1. Ouverture
2. Adoption de l'OJ
3. Adoption du PV
4. Message du président
5. Données financières
5.1 Rendements 2025
5.2 États financiers 2025
6. Service-conseil
6.1 Rapport sur les services
6.2 Profil de la clientèle
6.3 Outils de communication
6.4 Modifications aux dispositions
7. Politique de placement – Changements
8. Élection d'administrateurs
9. Période de questions
10. Levée de l'assemblée

Rendements 2025

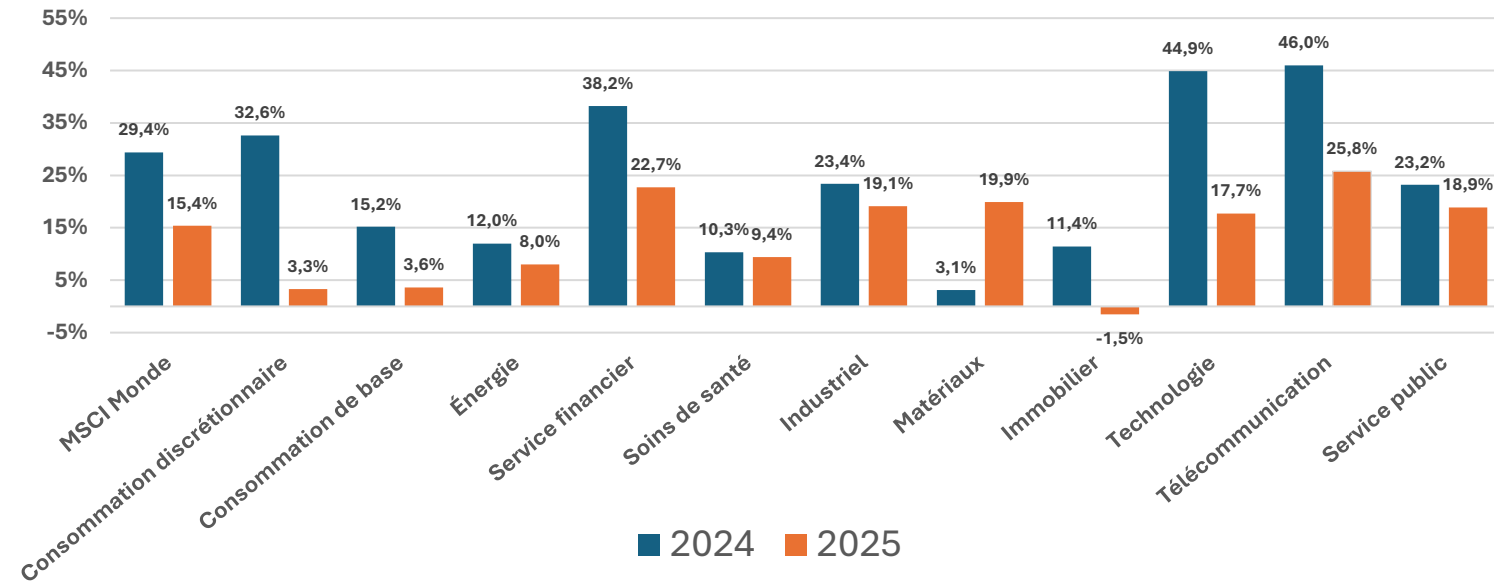
Rendement brut par classe d'actif (2025)

Fonds sécuritaire	Pondération au 31-12-2025	PERFORMANCE 2025		
		RCRUL	Indice de référence	Valeur ajoutée
Marché monétaire	65,7 %	2,6 %	2,6 %	0,0 %
Obligations indiciel Manuvie	24,4 %	4,3 %	4,3 %	0,2 %
Obligations multisecteurs	5,1 %	9,9 %	5,5 %	4,4 %
Infrastructure - Core	4,8 %	8,4 %	7,3 %	1,1 %
	100,0 %	3,9 %	3,4 %	0,5 %

1. Ouverture
2. Adoption de l'OJ
3. Adoption du PV
4. Message du président
5. Données financières
 - 5.1 Rendements 2025
 - 5.2 États financiers 2025
6. Service-conseil
 - 6.1 Rapport sur les services
 - 6.2 Profil de la clientèle
 - 6.3 Outils de communication
 - 6.4 Modifications aux dispositions
7. Politique de placement – Changements
8. Élection d'administrateurs
9. Période de questions
10. Levée de l'assemblée

Rendements 2025

Performance sectorielle du MSCI Monde (en devises locales)



	Rendement 2025 en fonction du style		
	Valeur	Mixte	Croissance
Grande cap.	16,1%	16,1%	15,9%
Moyenne cap.	11,3%	11,7%	13,1%
Petite cap.	14,9%	14,3%	13,7%

Performance des 7 Magnifiques :
1,5 % au T4 et 16,9 % en 2025

1. Ouverture
2. Adoption de l'OJ
3. Adoption du PV
4. Message du président
5. Données financières
 - 5.1 Rendements 2025
 - 5.2 États financiers 2025
6. Service-conseil
 - 6.1 Rapport sur les services
 - 6.2 Profil de la clientèle
 - 6.3 Outils de communication
 - 6.4 Modifications aux dispositions
7. Politique de placement – Changements
8. Élection d'administrateurs
9. Période de questions
10. Levée de l'assemblée

Rendements 2025

Impact des frais sur l'intérêt crédité

2025	Rendement brut	Frais de placement	Frais administratifs	Rendement net (taux utilisé pour l'évolution des comptes des participant.e.s)
Fonds croissance	10,0 %	1,2 %	0,2 %	8,6 %
Fonds conservateur	7,1 %	0,5 %	0,2 %	6,4 %
Fonds sécuritaire	3,9 %	0,1 %	0,2 %	3,6 %

1. Ouverture
2. Adoption de l'OJ
3. Adoption du PV
4. Message du président
5. Données financières
 - 5.1 Rendements 2025**
 - 5.2 États financiers 2025
6. Service-conseil
 - 6.1 Rapport sur les services
 - 6.2 Profil de la clientèle
 - 6.3 Outils de communication
 - 6.4 Modifications aux dispositions
7. Politique de placement – Changements
8. Élection d'administrateurs
9. Période de questions
10. Levée de l'assemblée

Rendements 2025

Risques en 2025 et par la suite

- Relations internationales et tensions géopolitiques
- Ralentissement économique
- Fragilité du consommateur face aux tarifs
- Correction des valorisations des entreprises technologiques

1. Ouverture
2. Adoption de l'OJ
3. Adoption du PV
4. Message du président
5. Données financières
 - 5.1 Rendements 2025**
 - 5.2 États financiers 2025
6. Service-conseil
 - 6.1 Rapport sur les services
 - 6.2 Profil de la clientèle
 - 6.3 Outils de communication
 - 6.4 Modifications aux dispositions
7. Politique de placement – Changements
8. Élection d'administrateurs
9. Période de questions
10. Levée de l'assemblée

États financiers 2025 (ajustés)

1. Ouverture
2. Adoption de l'OJ
3. Adoption du PV
4. Message du président
5. Données financières
 - 5.1 Rendements 2025
 - 5.2 États financiers 2025**
6. Service-conseil
 - 6.1 Rapport sur les services
 - 6.2 Profil de la clientèle
 - 6.3 Outils de communication
 - 6.4 Modifications aux dispositions
7. Politique de placement – Changements
8. Élection d'administrateurs
9. Période de questions
10. Levée de l'assemblée

	2025 <i>en milliers de \$</i>	2024 <i>en milliers de \$</i>
Augmentation de l'actif		
Revenus de placement	16 509	22 010
Cotisation		
Salariales	5 356	4 987
Volontaires	574	409
Patronales	5 706	5 284
Transferts provenant d'autres régimes	155	-
Total	28 300	32 690

États financiers 2025 (ajustés)

1. Ouverture
2. Adoption de l'OJ
3. Adoption du PV
4. Message du président
5. Données financières
 - 5.1 Rendements 2025
 - 5.2 États financiers 2025**
6. Service-conseil
 - 6.1 Rapport sur les services
 - 6.2 Profil de la clientèle
 - 6.3 Outils de communication
 - 6.4 Modifications aux dispositions
7. Politique de placement – Changements
8. Élection d'administrateurs
9. Période de questions
10. Levée de l'assemblée

	2025	2024
	<i>en milliers de \$</i>	<i>en milliers de \$</i>
Diminution de l'actif		
Frais d'administration	459	430
Frais de gestion des placements	2 006	1 542
Prestations de retraite	1 352	1 155
Prestations de départ et décès	6 750	5 215
Transferts vers d'autres régimes	4 364	4 849
Total	14 931	13 191
Augmentation nette	13 369	19 499
Actif net disponible, au début	193 740	174 241
Actif net disponible, à la fin	207 109	193 740

États financiers 2025 (ajustés)

Frais de gestion comparatifs

	RCRUL CR	Frais	RCRUL CO	Frais	RCRUL SE	Frais
TITRES DE PARTICIPATION						
Actions canadiennes	4,50 %	0,18 %	2,50 %	0,18 %	0,00 %	0,18 %
Actions mondiales à petite capitalisation	4,00 %	0,92 %	0,00 %	0,92 %	0,00 %	0,92 %
Actions de pays émergents	6,00 %	0,82 %	0,00 %	0,82 %	0,00 %	0,82 %
Actions mondiales	30,00 %	0,58 %	15,50 %	0,58 %	0,00 %	0,58 %
TOTAL-TITRES DE PARTICIPATION	44,50 %	0,60 %	18,00 %	0,53 %	0,00 %	0,00 %
TITRES D'EMPRUNT						
Marché monétaire	0,00 %	0,05 %	0,00 %	0,05 %	65,00 %	0,05 %
Obligations court terme Manuvie	0,00 %	0,05 %	30,00 %	0,05 %	25,00 %	0,05 %
Obligations Univers Manuvie	3,00 %	0,05 %	6,00 %	0,05 %	0,00 %	0,05 %
Obligations multisecteurs	3,00 %	0,55 %	10,00 %	0,55 %	5,00 %	0,55 %
Dettes privées canadiennes	0,00 %	0,46 %	9,00 %	0,46 %	0,00 %	0,46 %
Prêts directs	5,00 %	0,00 %	5,00 %	0,00 %	0,00 %	0,00 %
TOTAL-TITRES D'EMPRUNT	11,00 %	0,16 %	60,00 %	0,19 %	95,00 %	0,08 %

1. Ouverture
2. Adoption de l'OJ
3. Adoption du PV
4. Message du président
5. Données financières
 - 5.1 Rendements 2025
 - 5.2 États financiers 2025**
6. Service-conseil
 - 6.1 Rapport sur les services
 - 6.2 Profil de la clientèle
 - 6.3 Outils de communication
 - 6.4 Modifications aux dispositions
7. Politique de placement – Changements
8. Élection d'administrateurs
9. Période de questions
10. Levée de l'assemblée

États financiers 2025 (ajustés)

Frais de gestion comparatifs

	RCRUL CR	Frais	RCRUL CO	Frais	RCRUL SE	Frais
PLACEMENTS ALTERNATIFS						
Immobilier	9,50 %	0,13 %	5,00 %	0,13 %	0,00 %	0,13 %
Infrastructure (Super Core)	0,00 %	0,00 %	17,00 %	0,00 %	5,00 %	0,00 %
Infrastructure (mandat élargi)	20,00 %	0,04 %	0,00 %	0,04 %	0,00 %	0,04 %
Placements privés	15,00 %	0,00 %	0,00 %	0,00 %	0,00 %	0,00 %
TOTAL-PLACEMENTS ALTERNATIFS	44,50 %	0,05 %	22,00 %	0,03 %	5,00 %	0,00 %
TOTAL FRAIS DE GESTION						
	100,00 %	0,31 %	100,00 %	0,22 %	100,00 %	0,08 %
FRAIS DU BUREAU DE LA RETRAITE ET DU COMITÉ DE RETRAITE *						
		0,30 %		0,30 %		0,30 %
TOTAL DES FRAIS						
		0,61 %		0,52 %		0,38 %

* Inclut les frais administratifs de la Fiducie globale

1. Ouverture
2. Adoption de l'OJ
3. Adoption du PV
4. Message du président
5. Données financières
 - 5.1 Rendements 2025
 - 5.2 États financiers 2025**
6. Service-conseil
 - 6.1 Rapport sur les services
 - 6.2 Profil de la clientèle
 - 6.3 Outils de communication
 - 6.4 Modifications aux dispositions
7. Politique de placement – Changements
8. Élection d'administrateurs
9. Période de questions
10. Levée de l'assemblée



Service-conseil

Rapport sur les services

Dossiers individuels traités par le BR

	2025	2024
Décès	2	6
Départs	61	79
Estimations de revenus de retraite	11	20
Ententes de transfert	38	33
Adhésions	196	196
Participations volontaires	38	29
Partages entre conjoints	1	0
Relevés de droits	119	166
Retraites	107	108
Cotisations volontaires	40	22
Divers ¹	19	24
Total :	633	683

¹ Inclus : validations, projections, demandes diverses, application de rétro, ...

1. Ouverture
2. Adoption de l'OJ
3. Adoption du PV
4. Message du président
5. Données financières
 - 5.1 Rendements 2025
 - 5.2 États financiers 2025
6. Service-conseil
 - 6.1 Rapport sur les services**
 - 6.2 Profil de la clientèle
 - 6.3 Outils de communication
 - 6.4 Modifications aux dispositions
7. Politique de placement – Changements
8. Élection d'administrateurs
9. Période de questions
10. Levée de l'assemblée

Rapport sur les services

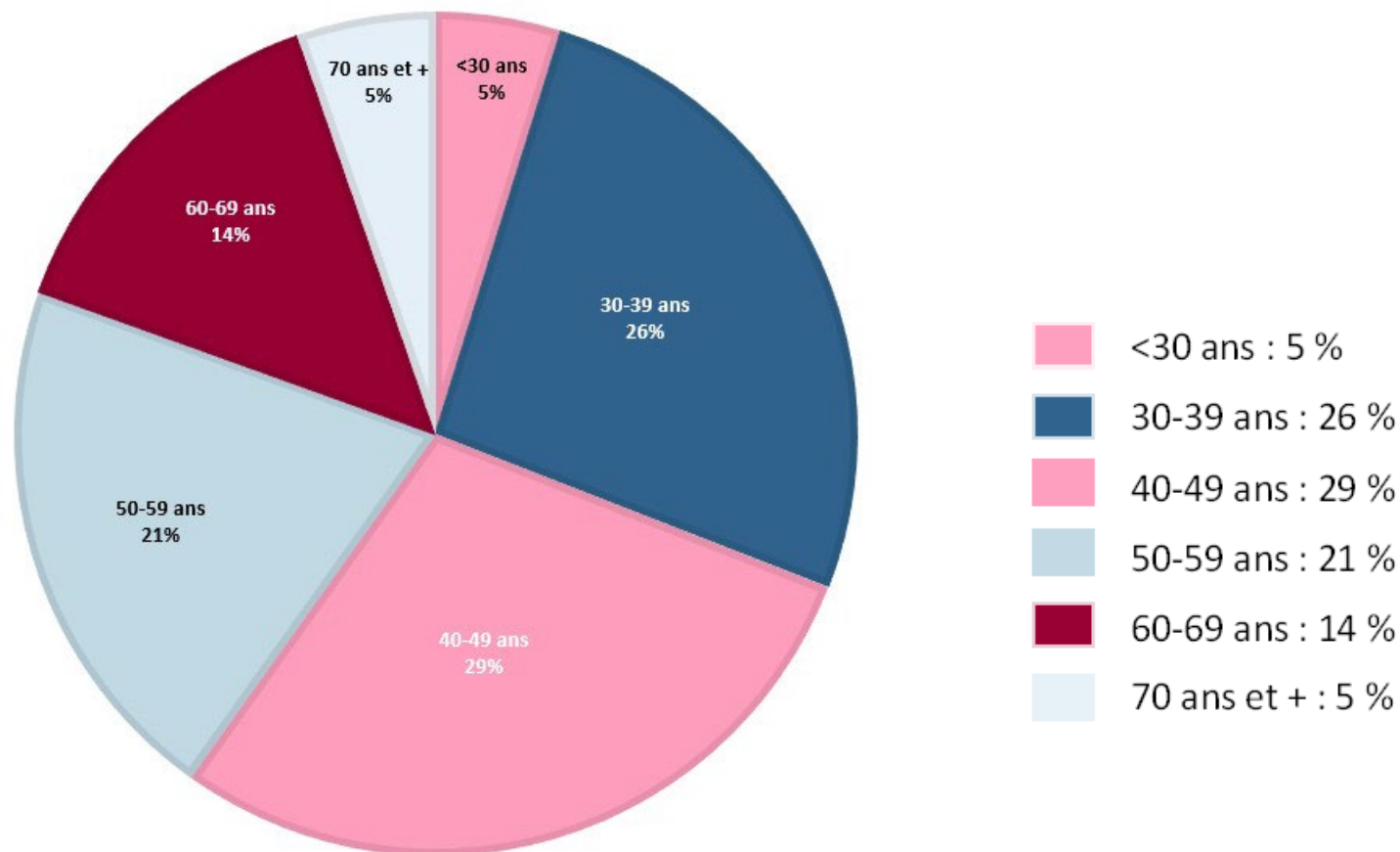
Principaux services

- Production de relevés de droits
- Paiement de prestations
- Informations sur les options de placements
- Informations sur le décaissement (retraite)

1. Ouverture
2. Adoption de l'OJ
3. Adoption du PV
4. Message du président
5. Données financières
 - 5.1 Rendements 2025
 - 5.2 États financiers 2025
6. Service-conseil
 - 6.1 Rapport sur les services**
 - 6.2 Profil de la clientèle
 - 6.3 Outils de communication
 - 6.4 Modifications aux dispositions
7. Politique de placement – Changements
8. Élection d'administrateurs
9. Période de questions
10. Levée de l'assemblée

Profil de la clientèle

Répartition selon l'âge des personnes participantes



1. Ouverture
2. Adoption de l'OJ
3. Adoption du PV
4. Message du président
5. Données financières
 - 5.1 Rendements 2025
 - 5.2 États financiers 2025
6. Service-conseil
 - 6.1 Rapport sur les services
 - 6.2 Profil de la clientèle**
 - 6.3 Outils de communication
 - 6.4 Modifications aux dispositions
7. Politique de placement – Changements
8. Élection d'administrateurs
9. Période de questions
10. Levée de l'assemblée

Profil de la clientèle

Évolution du nombre de personnes participantes

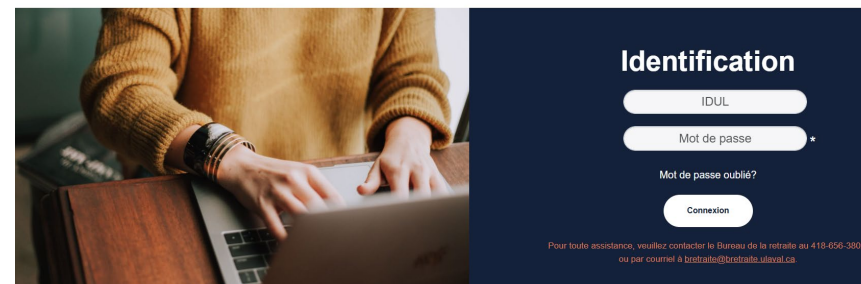
Évolution du nombre de personnes participantes		
# participant.e.s au 31-12-2024		2193
	Adhésions	196
	Remboursements	51
	Transferts extrants	48
	Décès	2
	Ajustements	2
# participant.e.s au 31-12-2025		2290
	ayant cotisé en 2025	1110
	sans cotisation 2025	1180
	retraites	135

1. Ouverture
2. Adoption de l'OJ
3. Adoption du PV
4. Message du président
5. Données financières
 - 5.1 Rendements 2025
 - 5.2 États financiers 2025
6. Service-conseil
 - 6.1 Rapport sur les services
 - 6.2 Profil de la clientèle**
 - 6.3 Outils de communication
 - 6.4 Modifications aux dispositions
7. Politique de placement – Changements
8. Élection d'administrateurs
9. Période de questions
10. Levée de l'assemblée

Outils de communications

1. Ouverture
2. Adoption de l'OJ
3. Adoption du PV
4. Message du président
5. Données financières
 - 5.1 Rendements 2025
 - 5.2 États financiers 2025
6. Service-conseil
 - 6.1 Rapport sur les services
 - 6.2 Profil de la clientèle
 - 6.3 Outils de communication**
 - 6.4 Modifications aux dispositions
7. Politique de placement – Changements
8. Élection d'administrateurs
9. Période de questions
10. Levée de l'assemblée

Le Portail



- Tableau de bord – Valeur mensuelle/annuelle de votre compte et les rendements
- Projection – Outil permettant d'estimer vos revenus à la retraite
- Documents – Accès à vos relevés annuels ou à vos documents personnalisés
- Transmettre des documents – Possibilité de retourner au BR des documents
- Mes informations – Données personnelles, accès à un formulaire en ligne de désignation de bénéficiaire(s) et possibilité d'identifier sur le portail la personne conjointe (avant la retraite seulement)

Modifications aux dispositions

Aucun changement aux dispositions en 2025

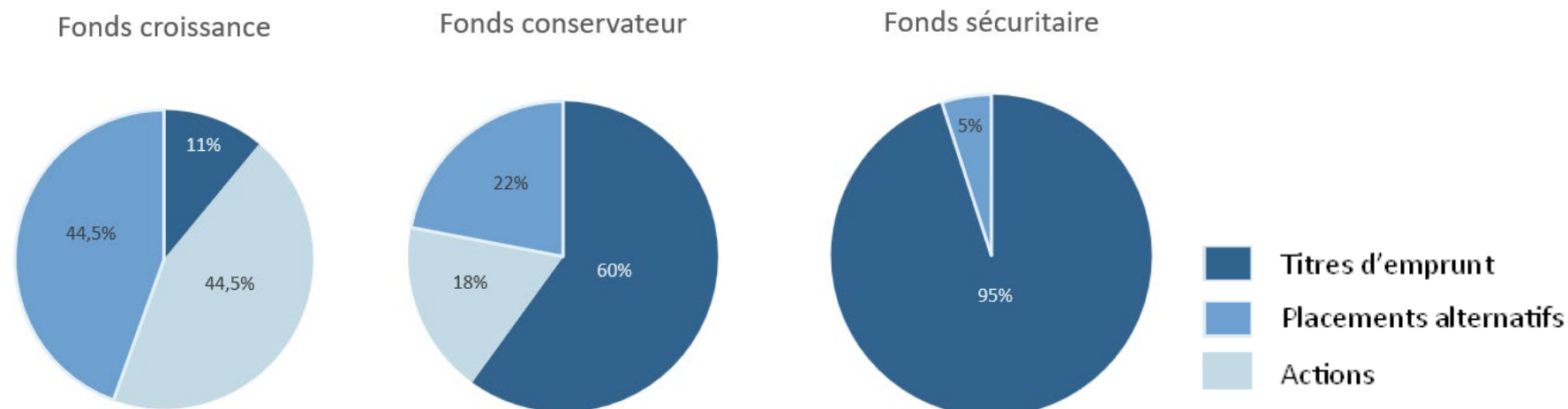
1. Ouverture
2. Adoption de l'OJ
3. Adoption du PV
4. Message du président
5. Données financières
 - 5.1 Rendements 2025
 - 5.2 États financiers 2025
6. Service-conseil
 - 6.1 Rapport sur les services
 - 6.2 Profil de la clientèle
 - 6.3 Outils de communication
 - 6.4 Modifications aux dispositions**
7. Politique de placement – Changements
8. Élection d'administrateurs
9. Période de questions
10. Levée de l'assemblée



Politique de placement – Changements

1. Ouverture
2. Adoption de l'OJ
3. Adoption du PV
4. Message du président
5. Données financières
 - 5.1 Rendements 2025
 - 5.2 États financiers 2025
6. Service-conseil
 - 6.1 Rapport sur les services
 - 6.2 Profil de la clientèle
 - 6.3 Outils de communication
 - 6.4 Modifications aux dispositions
- 7. Politique de placement – Changements**
8. Élection d'administrateurs
9. Période de questions
10. Levée de l'assemblée

Aucun changement en 2025



Les participant.e.s peuvent faire leur choix d'investissement selon les options suivantes :

- Option personnalisée : répartition libre entre les trois fonds
- Option Cycle de vie : répartition dynamique des fonds, ajustée automatiquement en fonction de l'âge

Une analyse plus approfondie de la Politique de placement de chacun de ces fonds sera réalisée en 2026

Politique de placement – Changements

Rappel des hypothèses de rendement et de risque

Hypothèses de 2025	Objectifs de rendement brut à long terme	Volatilité (risque)
Fonds croissance	8,0 %	12,1 %
Fonds conservateur	5,9 %	5,3 %
Fonds sécuritaire	4,0 %	2,3 %

1. Ouverture
2. Adoption de l'OJ
3. Adoption du PV
4. Message du président
5. Données financières
 - 5.1 Rendements 2025
 - 5.2 États financiers 2025
6. Service-conseil
 - 6.1 Rapport sur les services
 - 6.2 Profil de la clientèle
 - 6.3 Outils de communication
 - 6.4 Modifications aux dispositions
- 7. Politique de placement – Changements**
8. Élection d'administrateurs
9. Période de questions
10. Levée de l'assemblée

Élection d'administrateurs

La durée des mandats des membres désignés par les personnes participantes est de trois ans

Personnes représentantes actuelles

Personnes participantes actives

avec droit de vote : Jean-François Laverdière

sans droit de vote : Gilles Fontaine

Fin de mandat

Fin de mandat

7 avril 2026

Personnes participantes non actives

avec droit de vote : Simon Carrier

sans droit de vote : Yves Parent

Fin de mandat

26 mars 2028

26 mars 2028

1. Ouverture
2. Adoption de l'OJ
3. Adoption du PV
4. Message du président
5. Données financières
 - 5.1 Rendements 2025
 - 5.2 États financiers 2025
6. Service-conseil
 - 6.1 Rapport sur les services
 - 6.2 Profil de la clientèle
 - 6.3 Outils de communication
 - 6.4 Modifications aux dispositions
7. Politique de placement – Changements
- 8. Élection d'administrateurs**
9. Période de questions
10. Levée de l'assemblée

Élection d'administrateurs

Mises en candidature

Personnes participantes actives

avec droit de vote : Jean-François Laverdière

sans droit de vote : Vacant

1. Ouverture
2. Adoption de l'OJ
3. Adoption du PV
4. Message du président
5. Données financières
 - 5.1 Rendements 2025
 - 5.2 États financiers 2025
6. Service-conseil
 - 6.1 Rapport sur les services
 - 6.2 Profil de la clientèle
 - 6.3 Outils de communication
 - 6.4 Modifications aux dispositions
7. Politique de placement – Changements
- 8. Élection d'administrateurs**
9. Période de questions
10. Levée de l'assemblée



Période de questions

An aerial, high-angle photograph of a modern office lobby. The space is filled with people in business attire, some walking, some standing in small groups, and others talking on mobile phones. The floor is a light-colored, polished material, and the walls are made of large glass panels, allowing natural light to illuminate the scene. The overall atmosphere is one of a busy, professional environment.

Levée de l'assemblée
Merci de votre attention!